



Taula 1

Catalunya - Principals indicadors de clima exportador. Trimestre actual

1r trimestre de 2013

	A l'alça (%)	Estable (%)	A la baixa (%)	Saldo ⁽¹⁾
Cartera de comandes				
actual	31,9	40,0	28,1	3,7
Preus d'exportació de l'empresa				
actual	10,5	70,1	19,4	-8,9
Preus internacionals del sector				
actual	10,8	58,5	30,7	-19,9
Marge de benefici comercial d'exportació de l'empresa				
actual	4,5	54,0	41,5	-37,0

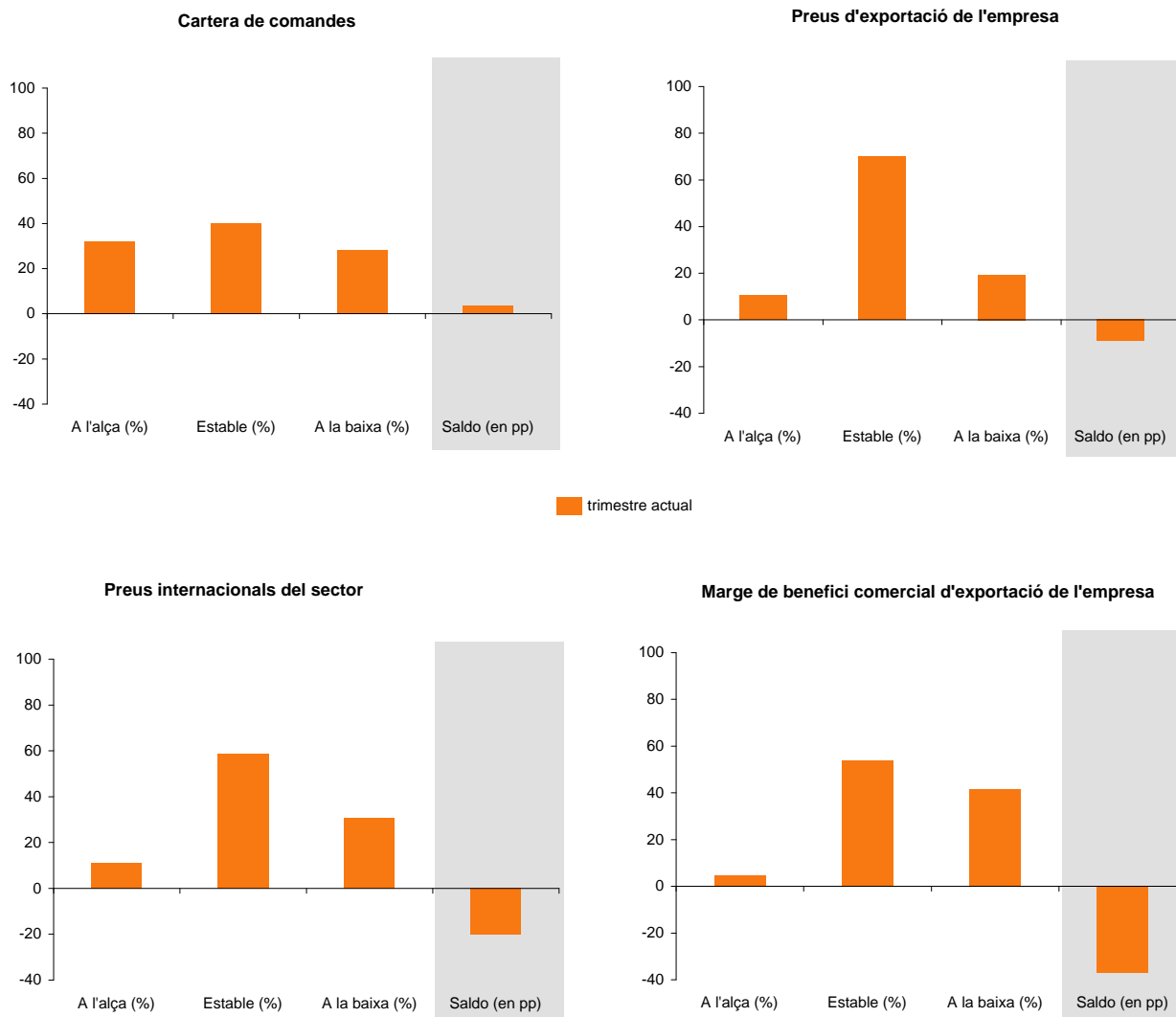
Font: Observatori d'Empresa i Ocupació

(1) El saldo és la diferència entre els percentatges "evolució a l'alça" i "evolució a la baixa", en punts percentuals

Gràfic 1

Catalunya - Principals indicadors de clima exportador. Trimestre actual

1r trimestre de 2013



Font: Observatori d'Empresa i Ocupació

Taula 2

Catalunya - Cartera de comandes per sectors d'activitat. Trimestre actual

1r trimestre de 2013

	A l'alça (%)	Estable (%)	A la baixa (%)	Saldo ⁽¹⁾
Total				
Cartera de comandes actual	31,9	40,0	28,1	3,7
Alimentació i begudes				
Cartera de comandes actual	23,2	57,8	19,1	4,1
Tèxtil, confecció, cuir i calçat				
Cartera de comandes actual	33,0	34,7	32,3	0,6
Paper, edició, arts gràfiques i reprografia				
Cartera de comandes actual	29,1	42,1	28,8	0,3
Indústries químiques				
Cartera de comandes actual	33,2	46,5	20,3	12,9
Cautxú i matèries plàstiques				
Cartera de comandes actual	33,6	38,3	28,1	5,5
Altres productes minerals no metàl·lics				
Cartera de comandes actual	47,4	29,6	23,0	24,4
Metal·lúrgia i productes metàl·lics				
Cartera de comandes actual	18,7	35,8	45,5	-26,8
Maquinària i equips mecànics				
Cartera de comandes actual	35,4	33,9	30,7	4,7
Màquines d'oficina, instruments, precisió i òptica				
Cartera de comandes actual	48,1	36,9	15,1	33,0
Equips elèctrics i electrònics				
Cartera de comandes actual	29,6	40,4	30,0	-0,4
Vehicles de motor i altres materials de transport				
Cartera de comandes actual	33,7	43,8	22,4	11,3
Altres indústries				
Cartera de comandes actual	47,0	30,7	22,2	24,8

Font: Observatori d'Empresa i Ocupació

(1) El saldo és la diferència entre els percentatges "evolució a l'alça" i "evolució a la baixa", en punts percentuals

Taula 3

Catalunya - Cartera de comandes per trams d'exportació. Trimestre actual

1r trimestre de 2013

	A l'alça (%)	Estable (%)	A la baixa (%)	Saldo ⁽¹⁾
Total				
Cartera de comandes actual	31,9	40,0	28,1	3,7
Menys de 3 milions d'euros d'exportació				
Cartera de comandes actual	33,0	38,0	29,0	4,0
De 3 a 6 milions d'euros d'exportació				
Cartera de comandes actual	26,8	46,2	27,0	-0,2
De 6 a 15 milions d'euros d'exportació				
Cartera de comandes actual	29,1	41,9	29,0	0,1
De 15 a 30 milions d'euros d'exportació				
Cartera de comandes actual	31,7	44,7	23,6	8,1
Més de 30 milions d'euros d'exportació				
Cartera de comandes actual	33,8	44,6	21,6	12,2

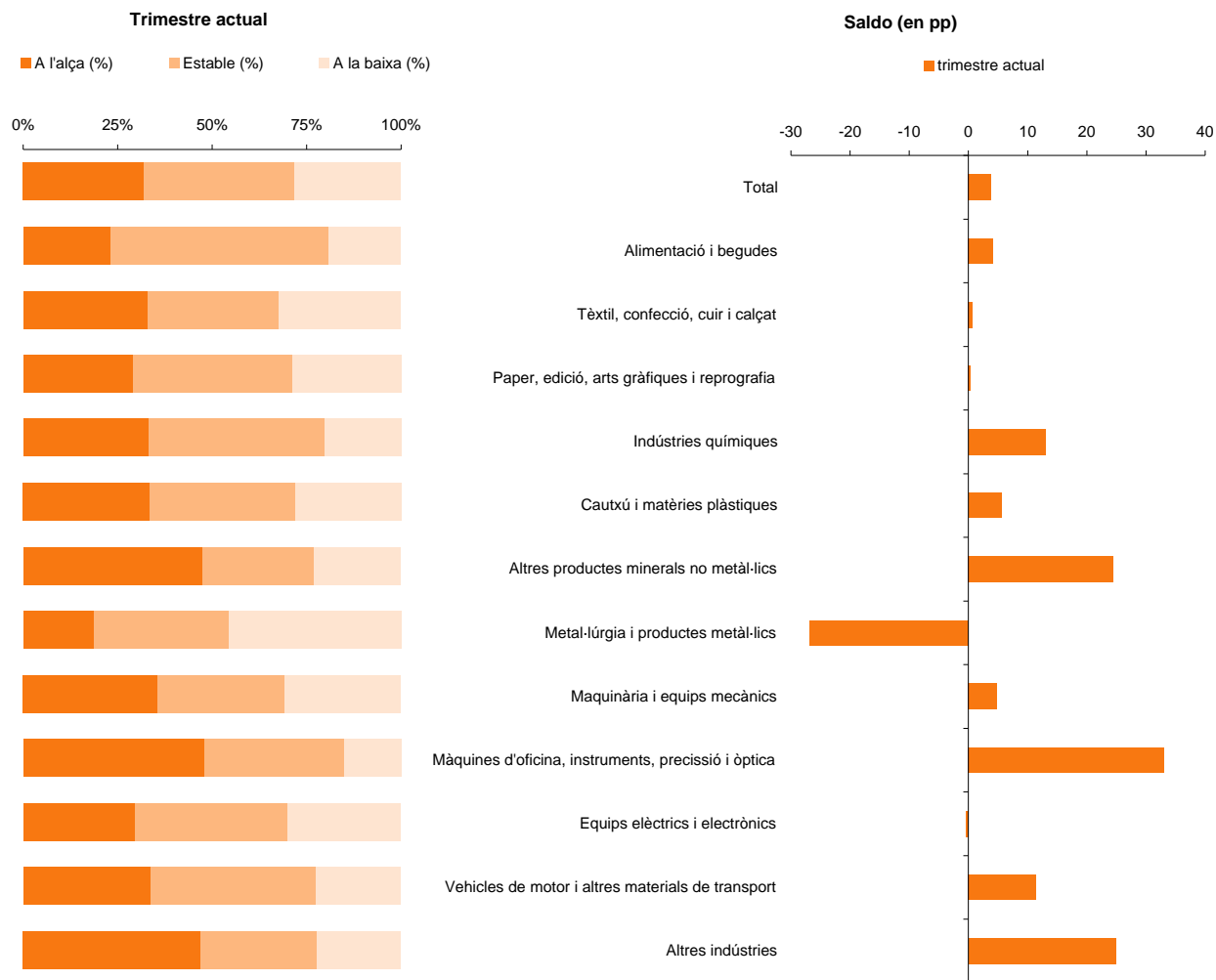
Font: Observatori d'Empresa i Ocupació

(1) El saldo és la diferència entre els percentatges "evolució a l'alça" i "evolució a la baixa", en punts percentuals

Gràfic 2

Catalunya - Cartera de comandes per sectors d'activitat

1r trimestre de 2013

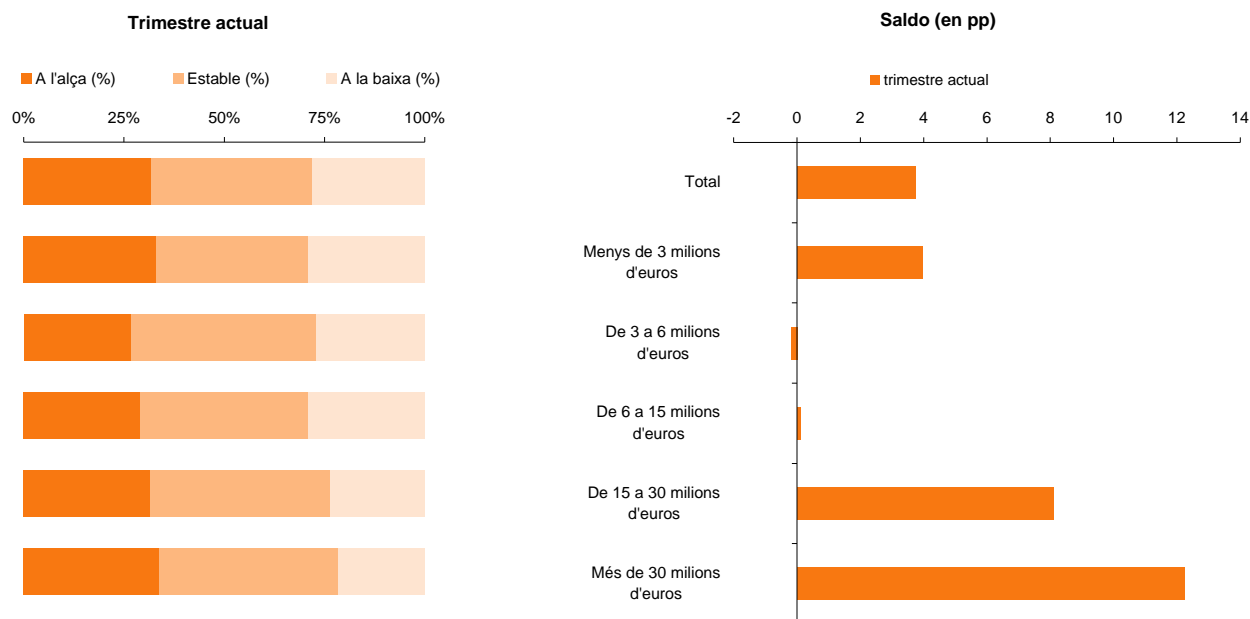


Font: Observatori d'Empresa i Ocupació

Gràfic 3

Catalunya - Cartera de comandes per trams d'exportació

1r trimestre de 2013



Font: Observatori d'Empresa i Ocupació

Notes metodològiques

L'Enquesta de clima exportador a Catalunya és una operació estadística trimestral, que recull les opinions de 600 empreses industrials exportadores catalanes sobre les expectatives i l'evolució de diferents variables relacionades amb la conjuntura exportadora, com ara la cartera de comandes, els preus d'exportació, els preus internacionals del sector i el marge de benefici comercial d'exportació de l'empresa.

Per a cadascuna d'aquestes variables es demana l'opinió dels empresaris sobre la seva situació actual i sobre les seves expectatives per als propers 12 mesos. Les preguntes es formulen de manera que permetin un triple nivell de resposta:

- positiva (a l'alça)
- negativa (a la baixa)
- estable

La simplicitat del qüestionari possibilita una resposta àgil i ràpida per part dels responsables empresarials.

Per a tots els indicadors, s'ofereix el saldo de resposta, és a dir, la diferència entre els percentatges de respostes positives (evolució a l'alça) i negatives (evolució a la baixa).

Els resultats es presenten per al conjunt de les empreses industrials exportadores catalanes i, a més, en el cas de la cartera de comandes, desagregats per sectors d'activitat econòmica, trams de facturació en exportació i zones geogràfiques.

També es pregunta l'opinió dels empresaris sobre les seves perspectives d'exportar a nous mercats en els propers 12 mesos.

La desagregació sectorial utilitzada a l'enquesta dona resultats per als 12 grups d'activitat econòmica següents:

- Alimentació i begudes (divisions econòmiques)
- Tèxtil, confecció, cuir i calçat
- Paper, edició, arts gràfiques i reprografia
- Indústries químiques
- Cautxú i matèries plàstiques
- Altres productes minerals no metàl·lics
- Metal·lúrgia i productes metàl·lics
- Maquinària i equips mecànics
- Màquines d'oficina, instruments, precisió i òptica
- Equips elèctrics i electrònics
- Vehícles de motor i altres materials de transport
- Altres indústries

Els trams d'exportació per als quals s'ofereix informació són:

- Menys de 3 milions d'euros d'exportació
- De 3 a 6 milions d'euros d'exportació
- De 6 a 15 milions d'euros d'exportació
- De 15 a 30 milions d'euros d'exportació
- Més de 30 milions d'euros d'exportació

Pel que fa a les zones geogràfiques considerades, es detallen a continuació:

- **Unió Europea (15):** Alemanya, Àustria, Bèlgica, Dinamarca, Finlàndia, França, Grècia, Irlanda, Itàlia, Luxemburg, Països Baixos, Portugal, Regne Unit, Suècia i Espanya (però en aquest cas no s'inclou com a país al qual s'exporta, s'ha d'exportar fora d'Espanya).
- **Resta de la UE-27:** Polònia, Romania, Bulgària, República Txeca, Hongria, Eslovàquia, Eslovènia, Estònia, Letònia, Lituània, Malta i Xipre.
- **Comunitat d'Estats Independents (CEI):** Rússia, Ucraïna, Bielorrússia, Kazakhstan, Armènia, Azerbaidjan, Geòrgia, Kirguizistan, Moldàvia, Tadjikistan, Turkmenistan i Uzbekistan.
- **EFTA:** Islàndia, Noruega, Suïssa, Liechtenstein.
- **Resta d'Europa:** Turquia, Albània, Andorra, Bòsnia-Herzegovina, Croàcia, Vaticà, Macedònia, Mònaco, Montenegro, San Marino, Sèrvia.

- **Estats Units i Canadà**

- **Amèrica Llatina:** tots els països d'Amèrica Central i del Sud: Guatemala, Cuba, Hondures, Argentina, Brasil, etc.

- **Àfrica del Nord:** Marroc, Tunísia, Algèria, Líbia i Egipte.

- **Àfrica Subsahariana:**

- **Àfrica Central:** República Democràtica del Congo, República del Congo, República Centreafricana, Ruanda, Burundi
- **Àfrica Oriental:** Kenya, Tanzània, Uganda, Djibouti, Eritrea, Etiòpia, Somàlia, Sudan
- **Àfrica Austral:** Angola, Botswana, Lesotho, Malawi, Moçambic, Namíbia, Sud-àfrica, Swazilàndia, Zàmbia, Zimbabwe
- **Àfrica Occidental:** Benín, Burkina Faso, Camerun, Txad, Costa de Marfil, Guinea Equatorial, Gabon, Gàmbia, Ghana, Guinea, Guinea-Bissau, Libèria, Mali, Mauritània, Níger, Nigèria, Senegal, Serra Lleona, Togo
- **Nacions Insulars africanes:** Cap Verd, Comores, Madagascar, Maurici, Sant Tomé i Príncep, Seychelles
- **Territoris i possessions:** Mayotte i Reunió (França)

- **Orient Mitjà:** Aràbia Saudita, Emirats Àrabs Units, Líban, Síria, Iraq, Iran, Israel, Jordània, Kuwait, Bahrain, Qatar, Afganistan, Gasa, Cisjordània, Oman i Iemen.

- **Japó, Corea del Sud i Taiwan**

- **Xina i Índia**

- **ASEAN:** Tailàndia, Filipines, Indonèsia, Malàisia, Singapur, Vietnam, Laos, Myanmar, Cambotja i Brunei.

- **Oceania:** Austràlia, Nova Zelanda...