


# EESRI

## Estadística dels centres hospitalaris de Catalunya, 2011: resum de resultats



EESRI. Estadística dels centres hospitalaris de Catalunya, 2011

**Director general de Planificació i Recerca en Salut**

Carles Constante i Beitia

**Directora general d'Ordenació i Regulació Sanitàries**

Roser Vallès i Navarro

**Subdirector general de Planificació Sanitària**

Ricard Tresserras i Gaju

**Responsable de l'edició**

Rosa Gispert i Magarolas

**Redacció i anàlisi de les dades**

José-Juan Coll i Fiol

Francesca Vergara i García

**Processament de dades**

Roser Martí i Longàs

**Referència recomanada:**

Servei d'Informació i Estudis, EESRI. Estadística dels centres hospitalaris de Catalunya, 2011. Resum de resultats. Barcelona. Departament de Salut, Generalitat de Catalunya, setembre 2013.

© 2013, Generalitat de Catalunya. Departament de Salut. Direcció General d'Ordenació i Regulació Sanitàries.



Els continguts d'aquesta obra estan subjectes a una llicència de Reconeixement-NoComercial-SenseObresDerivades 3.0 de Creative Commons. La llicència es pot consultar a: <http://creativecommons.org/licenses/by-nc-nd/3.0/es/>

## Sumari

### 1. Introducció

### 2. Resum de resultats

### 3. Taules i figures

#### 3.1. Indicadors hospitalaris. Catalunya, 2011

Taula 1. Dotació hospitalària en funcionament segons el tipus de concert i la tipologia de l'hospital. Catalunya, 2011

Taula 2. Dotació tecnològica en funcionament segons el tipus de concert de l'hospital. Catalunya, 2011

Taula 3. Personal hospitalari segons les categories, el tipus de concert i la tipologia de l'hospital. Catalunya, 2011

Taula 4. Personal hospitalari segons la dedicació, el tipus de concert i la tipologia de l'hospital. Catalunya, 2011

Taula 5. Activitat hospitalària segons el tipus de concert i la tipologia de l'hospital. Catalunya, 2011

Taula 5.1. Activitat quirúrgica i obstètrica segons el tipus de concert i la tipologia de l'hospital. Catalunya, 2011

Taula 6. Indicadors de l'activitat hospitalària segons l'especialitat dels llits. Catalunya, 2011

Taula 6.1. Indicadors de l'activitat hospitalària segons l'especialitat dels llits a hospitals públics. Catalunya, 2011

Taula 6.2. Indicadors de l'activitat hospitalària segons l'especialitat dels llits a hospitals privats. Catalunya, 2011

Taula 7. Activitat assistencial segons el règim econòmic del finançament. Catalunya, 2011

Taula 8. Activitat econòmica segons el tipus de concert i la tipologia de l'hospital. Catalunya 2011

Taula 9. Indicadors de dotació i activitat segons el tipus de concert i la tipologia de l'hospital. Catalunya, 2011

Taula 10. Indicadors econòmics segons el tipus de concert i la tipologia de l'hospital. Catalunya 2011

### 3.2. Indicadors hospitalaris segons regions sanitàries. Catalunya, 2011

Taula 11. Indicadors de dotació (per 10.000 habitants) segons el tipus de concert, la tipologia de l'hospital i regió sanitària. Catalunya, 2011

Taula 12. Indicadors d'activitat segons el tipus de concert, la tipologia de l'hospital i la regió sanitària. Catalunya, 2011

Taula 13. Indicadors de despesa segons el tipus de concert, la tipologia de l'hospital i la regió sanitària. Catalunya, 2011

### 3.3. Indicadors hospitalaris, diferències amb l'any anterior. Catalunya, 2010-2011

Figura 1. Dotació del conjunt d'hospitals. Catalunya, diferència 2010-2011

Figura 2. Personal ajustat a 40 hores en hospitals d'aguts. Catalunya, diferència 2010-2011

Figura 3. Personal ajustat a 40 hores en hospitals psiquiàtrics i/o socio-sanitaris. Catalunya, diferència 2010-2011

Figura 4. Activitat assistencial als hospitals d'aguts. Catalunya, diferència 2010-2011

Figura 5. Activitat assistencial als hospitals psiquiàtrics i/o socio-sanitaris. Catalunya, diferència 2010-2011

Figura 6. Activitat econòmica als hospitals. Catalunya, diferència 2010-2011

Figura 7. Indicadors als hospitals d'aguts. Catalunya, diferència 2010-2011

Figura 8. Indicadors als hospitals psiquiàtrics i/o socio-sanitaris. Catalunya, diferència 2010-2011

### 3.4. Evolució temporal dels indicadors hospitalaris. Catalunya, 1992-2011

Taula 14. Evolució de la dotació i activitat dels centres hospitalaris. Catalunya, 1992-2011

Taula 15. Evolució de l'activitat hospitalària segons el tipus d'assistència. Catalunya, 1992-2011

Figura 9. Evolució dels llits en funcionament per 1.000 habitants segons el tipus d'assistència. Catalunya, 1992-2011

Figura 10. Evolució de les altes per 1.000 habitants segons el tipus d'assistència. Catalunya, 1992-2011

Figura 11. Evolució de les estades per 1.000 habitants segons el tipus d'assistència. Catalunya, 1992-2011

Figura 12. Evolució de l'índex d'ocupació, índex de rotació i estada mitjana de l'atenció d'aguts. Catalunya, 1992-2011

Figura 13. Evolució de l'índex d'ocupació, índex de rotació i estada mitjana de l'atenció sociosanitària. Catalunya, 1992-2011

Figura 14. Evolució de l'índex d'ocupació, índex de rotació i estada mitjana de l'atenció en hospitals psiquiàtrics. Catalunya, 1992-2011

Annex 1. Material i mètodes

Annex 2. Centres hospitalaris inclosos a l'EESRI segons el tipus de concert, la tipologia de l'hospital i la regió sanitària. Catalunya 2011

## 1.Introducció

L'Estadística d'establiments sanitaris amb règim d'internament (EESRI) va ser implantada per l'Ordre de la Presidència del Govern espanyol de 18 de maig de 1973 per recollir informació sobre l'estructura, la dotació i l'activitat del conjunt dels centres hospitalaris. Des de l'any 1972 (any a què es refereixen les dades de la primera estadística) té una periodicitat anual. Forma part de l'estadística oficial de la Generalitat de Catalunya i de la del Govern espanyol, per aquest motiu és de compliment obligat per a tots els centres que tenen activitat al conjunt de l'Estat. Des de l'any 1980, la gestió de la recollida d'informació, la validació i l'anàlisi de les dades dels centres autoritzats i situats a Catalunya la du a terme el Departament de Salut.

Entre el 1980 i el 1999 la informació es va obtenir amb un qüestionari en paper i, a partir de les dades de l'any 2002, mitjançant un qüestionari electrònic que incorporava un procediment de validació. En l'enquesta de l'any 2010, el Departament de Salut hi va incorporar les adaptacions del nou qüestionari del Ministeri de Sanitat, Serveis Socials i Igualtat del mateix any (dissenyat amb les aportacions del grup de treball de les comunitats autònomes).

Les dades que s'analitzen en aquest informe han estat majoritàriament proporcionades pels mateixos centres. No obstant això, també s'utilitza alguna informació complementària procedent del Registre de Centres del Departament de Salut i del Servei Català de la Salut (SCS). L'any 2011 s'han fet una sèrie de comprovacions per tal d'actualitzar la informació procedent d'aquestes fonts complementàries i s'han detectat petites incongruències amb la informació prèviament existent, o amb les dades relatives al tipus d'activitat informada pel centre, que s'han corregit. Això ha suposat que, en classificar els hospitals segons la variable "Tipus de concert", algun dels centres públics hagi canviat de grup respecte de l'any anterior. En concret, els canvis han afectat sis centres i fonamentalment l'agrupació com a hospitals sociosanitaris i psiquiàtrics, sols o agrupats. També cal considerar els canvis que s'han produït pels cinc centres que han estat baixa o que no han tingut activitat i els quatre centres de nova incorporació.

Per aquest motiu, en interpretar les dades i, sobretot, en comparar-les amb les dels anys precedents, cal tenir en compte que els canvis en les fonts d'informació o en els criteris d'agrupació poden comportar variacions significatives respecte a estadístiques anteriors.

En aquest informe es presenta un resum de les dades més importants, tot i que és possible obtenir resultats més específics o dades originals sol·licitant-les al Departament de Salut segons els procediments legals establerts per a la cessió de dades estadístiques (Decret 143/2010, de 19 d'octubre, del Registre de Fitxers Estadístics i de les cessions de dades sotmeses a secret estadístic).

També s'han mantingut algunes taules i figures amb les variables agrupades segons els conceptes dels informes anteriors al 2010 per tal de poder fer un seguiment de l'evolució temporal dels indicadors més importants.

## 2. Resum de resultats

L'atenció hospitalària que es presta a Catalunya es dedica -segons el nombre de llits- en primer lloc, a l'atenció d'aguts, seguida per l'atenció sociosanitària i la psiquiàtrica, amb una major oferta (tant de llits com d'hospitals) en centres que reben finançament públic. Pel que fa als hospitals privats, es caracteritzen per un major nombre de recursos dedicats també a l'atenció d'aguts (sobretot a la cirurgia amb hospitalització) respecte a l'atenció psiquiàtrica i sociosanitària.

El nombre de personal sanitari per llit i el nombre de metges per llit són més alts als hospitals d'aguts públics que als privats, i també són més elevats que en hospitals psiquiàtrics i/o sociosanitaris, tant públics com privats. D'altra banda, el nombre d'infermers i auxiliars per metge és superior en els hospitals sociosanitaris públics respecte a la resta d'hospitals, i també en els hospitals d'aguts privats respecte dels públics.

L'índex d'ocupació, l'estada mitjana, el percentatge d'ambulatorització quirúrgica i el d'ingressos urgents són més alts en els hospitals d'aguts públics que en els privats. En canvi, l'índex de rotació, el nombre d'intervencions per quiròfan, el percentatge de cesàries sobre el total de parts i la raó de segones visites per cada primera són superiors als hospitals d'aguts privats. La unitat de mesura d'activitat (UMA) per personal sanitari ajustat a 40 h és gairebé dues vegades més alta en els hospitals privats que en els públics, tant als d'aguts com als sociosanitaris i/o psiquiàtrics.

Més del 80% dels ingressos econòmics dels hospitals d'aguts públics són per l'aportació de l'SCS. Per contra, als centres privats d'aguts el finançament prové majoritàriament de particulars, assegurances privades i mútues. D'altra banda, tant l'assistència psiquiàtrica com la sociosanitària estan finançades quasi exclusivament amb fons públics. La distribució de la despesa per conceptes és semblant en els hospitals d'aguts públics i en els privats on més de la meitat correspon a personal, així com fàrmacs, material sanitari i subministraments. En canvi, als hospitals sociosanitaris i/o psiquiàtrics, tant públics com privats, les despeses de fàrmacs i de material sanitari són molt menors.

Les despeses globals per llit, per alta i per UMA, així com les despeses de fàrmacs per UMA i les despeses mitjanes de personal ajustat a 40 h són més elevades en els hospitals d'aguts públics que en els d'aguts privats. Les despeses per aquests mateixos conceptes també són superiors en els hospitals sociosanitaris i/o psiquiàtrics públics respecte als privats.

Al 2011 en relació amb l'any anterior, s'observa una disminució global del nombre de llits, principalment llits d'aguts i llarga estada, com a conseqüència de la reducció en els hospitals públics, tot i que en els centres privats els llits d'aguts han augmentat lleugerament. En canvi, la disminució de llits psiquiàtrics és deguda bàsicament a l'observada en els hospitals privats. D'altra banda, els quiròfans en funcionament i les places d'hospital de dia han augmentat, tant en els hospitals públics com en els privats.



El personal hospitalari ajustat a 40 h disminueix globalment, bàsicament per la reducció en els hospitals d'aguts públics del grup "Altres personal sanitari ajustat a 40 h". En els psiquiàtrics i/o socio-sanitaris públics també disminueix el personal, excepte els metges i l'altre personal no sanitari, ajustats a 40 h, que augmenten. Als hospitals privats d'aguts hi ha un lleuger increment de personal ajustat a 40 h, motivat per l'augment de metges; en canvi, en els hospitals psiquiàtrics i/o socio-sanitaris privats en disminueix el nombre com a conseqüència de la reducció de metges, d'infermers i de personal no sanitari.

En els hospitals d'aguts públics s'han produït menys altes, menys intervencions quirúrgiques amb hospitalització, menys cirurgia major ambulatoria (CMA), menys urgències i menys parts. En canvi, han augmentat les intervencions menors ambulatories, les consultes externes i les sessions d'hospital de dia. Als hospitals d'aguts privats, les altes disminueixen lleugerament, però hi ha un increment de les intervencions quirúrgiques amb hospitalització, de les d'intervencions menors ambulatories, de les urgències i dels parts.

L'estada mitjana i l'ocupació han disminuït en els hospitals d'aguts públics així com en els d'aguts privats on també s'ha reduït l'ocupació. Als hospitals psiquiàtrics i/o socio-sanitaris privats ha augmentat l'estada mitjana i l'ocupació, en canvi en els públics ha disminuït l'estada mitjana. Pel que fa a l'UMA per personal sanitari ajustat a 40 h ha augmentat en els hospitals públics (tant d'aguts com socio-sanitaris i/o psiquiàtrics) així com en els psiquiàtrics i/o socio-sanitaris privats; en canvi, en els hospitals d'aguts privats ha disminuït.

Pel que fa al balanç econòmic global, hi ha hagut una disminució d'ingressos i despeses amb una millora del resultat atès que la diferència negativa s'ha reduït a la meitat respecte de l'obtinguda l'any 2010. La disminució d'ingressos econòmics i despeses s'ha produït en tots els hospitals, excepte als hospitals d'aguts privats que han augmentat. Les provisions i les despeses per finançament han augmentat a tots els hospitals, excepte als hospitals psiquiàtrics i/o socio-sanitaris privats on les despeses per finançament disminueixen. En canvi, les despeses de personal i les de fàrmacs disminueixen a tots els hospitals, excepte en els hospitals d'aguts privats on s'incrementen lleugerament. Les inversions s'han reduït en tots els hospitals, tot i que en els hospitals d'aguts privats aquesta disminució ha estat molt petita.

En conclusió, els hospitals d'aguts públics han reduït tant ingressos econòmics com despeses així com la dotació de llits i de personal, i han canviat el perfil d'activitat: han reduït la cirurgia i l'hospitalització i han augmentat les consultes externes, les intervencions menors ambulatories i les sessions d'hospital de dia. En conseqüència han augmentat els ingressos econòmics i les despeses per llit però s'ha reduït el dèficit global i, en relació amb l'activitat "estandarditzada UMA" han augmentat lleugerament l'eficiència. Els hospitals privats han augmentat en alguns àmbits de dotació i activitat, la qual cosa ha comportat un augment tant d'ingressos com de despeses, però amb una reducció del resultat negatiu. Es consolida encara més la major concentració de l'oferta i l'activitat psiquiàtrica i/o socio-sanitària en l'àmbit públic, que ha experimentat un creixement en l'activitat, a diferència de la privada que ha disminuït en termes generals. Els resultats econòmics en aquest sector han comportat menors diferències entre ingressos i despeses, principalment en els centres privats.

## **3. Taules i figures**

### **3.1. Indicadors hospitalaris. Catalunya, 2011**

Taula 1. Dotació hospitalària en funcionament segons el tipus de concert i la tipologia de l'hospital. Catalunya, 2011

	PÚBLICS (amb concert)				PRIVATS (sense concert)				Total
	Aguts	Sociosanitari	Psiquiàtric	Psiquiàtric i sociosanitari	Aguts	Psiquiàtric i/o sociosanitari			
<b>Nombre d'hospitals</b>	66	61	14	10	35	8			<b>194</b>
<b>Llits</b>	<b>14.466</b> (50,0)	<b>6.194</b> (21,4)	<b>1.770</b> (6,1)	<b>3.199</b> (11,1)	<b>3.068</b> (10,6)	<b>224</b> (0,8)			<b>28.921</b> (100)
Aguts	12.512	72			2.996				<b>15.580</b>
Psiquiàtrics	484	0	1.770	1.959	33	129			<b>4.375</b>
Llarga estada	1.470	6.122	0	1.240	39	95			<b>8.966</b>
<b>Sales de parts</b>	132 (76,3)				41 (23,7)				<b>173</b> (100)
<b>Incubadores</b>	347 (78,3)				96 (21,7)				<b>443</b> (100)
<b>Quiròfans totals</b>	<b>512</b> (73,1)	<b>3</b> (0,4)			<b>185</b> (26,4)				<b>700</b> (100)
Quiròfans	450	1			157				<b>608</b>
Unitats CMA	62	2			28				<b>92</b>
<b>Places hospital de dia</b>	<b>2.410</b> (54,9)	<b>1.120</b> (25,5)	<b>190</b> (4,3)	<b>449</b> (10,2)	<b>115</b> (2,6)	<b>105</b> (2,4)			<b>4.389</b> (100)
Mèdiques	1.476				105				<b>1.581</b>
Psiquiàtriques	435	0	170	237	10	105			<b>957</b>
Sociosanitàries	499	1.120	20	212	0	0			<b>1.851</b>

( ): % de fila

**Taula 2. Dotació tecnològica en funcionament segons el tipus de concert de l'hospital. Catalunya, 2011**

EQUIPS EN FUNCIONAMENT	PÚBLICS (amb concert)		PRIVATS (sense concert)		Total	
	N	%	N	%	N	%
Accelerador lineal	28	82,4	6	17,6	<b>34</b>	100
Angiògraf digital	34	73,9	12	26,1	<b>46</b>	100
Bombes de telecobaltoteràpia	2	66,7	1	33,3	<b>3</b>	100
Densitòmetres ossis no portàtils	24	58,5	17	41,5	<b>41</b>	100
Equips d'hemodiàlisi	601	99,8	1	0,2	<b>602</b>	100
Equips de tomografia computada	83	76,9	25	23,1	<b>108</b>	100
Equips de tomografia per emissió de positrons	5	55,6	4	44,4	<b>9</b>	100
Equips de ressonància magnètica	56	67,5	27	32,5	<b>83</b>	100
Gammacambra	16	72,7	6	27,3	<b>22</b>	100
Litotriptor per ones de xoc	6	50,0	6	50,0	<b>12</b>	100
Mamògrafs	78	75,7	25	24,3	<b>103</b>	100
SPECT (*)	17	73,9	6	26,1	<b>23</b>	100
Altres	109	90,8	11	9,2	<b>120</b>	100

(\*) Tomografia computada per emissió de fotons individuals

**Taula 3. Personal hospitalari segons categories (\*), el tipus de concert i la tipologia de l'hospital. Catalunya, 2011**

	PÚBLICS (amb concert)				PRIVATS (sense concert)		Total
	Aguts	Sociosanitari	Psiquiàtric	Psiquiàtric i sociosanitari	Aguts	Psiquiàtric i/o sociosanitari	
<b>Total personal</b>	<b>66.719</b>	<b>6.290</b>	<b>1.624</b>	<b>3.296</b>	<b>11.966</b>	<b>302</b>	<b>90.197</b>
<b>Total personal sanitari</b>	<b>52.262</b>	<b>4.938</b>	<b>1.298</b>	<b>2.716</b>	<b>9.365</b>	<b>204</b>	<b>70.783</b>
<b>Personal sanitari facultatiu</b>	<b>16.340</b>	<b>530</b>	<b>180</b>	<b>441</b>	<b>4.483</b>	<b>43</b>	<b>22.017</b>
Especialitats mèdiques	4.861	381	39	77	1.079	13	6.450
Especialitats quirúrgiques	4.091	61			2.208		6.360
Altres	4.000	69	121	288	1.144	29	5.651
Metges interns residents	3.388	19	20	76	52	1	3.556
<b>Infermeria</b>	<b>19.500</b>	<b>1.218</b>	<b>256</b>	<b>691</b>	<b>2.478</b>	<b>38</b>	<b>24.181</b>
Assistencials	18.591	1.208	234	670	2.327	38	23.068
Llevadores	656				151		807
Infermeres internes residents	253	10	22	21	0	0	306
<b>Auxiliars</b>	<b>14.242</b>	<b>2.767</b>	<b>748</b>	<b>1.325</b>	<b>1.997</b>	<b>83</b>	<b>21.162</b>
<b>Altre personal sanitari</b>	<b>2.180</b>	<b>423</b>	<b>114</b>	<b>259</b>	<b>407</b>	<b>40</b>	<b>3.423</b>
<b>Personal no sanitari</b>	<b>14.457</b>	<b>1.352</b>	<b>326</b>	<b>580</b>	<b>2.601</b>	<b>98</b>	<b>19.414</b>

(\*) : no inclou centres extrahospitalaris dependents.

**Taula 4. Personal hospitalari segons la dedicació (\*), el tipus de concert i la tipologia de l'hospital. Catalunya, 2011**

	PÚBLICS (amb concert)				PRIVATS (sense concert)		Total
	Aguts	Sociosanitari	Psiquiàtric	Psiquiàtric i sociosanitari	Aguts	Psiquiàtric i/o sociosanitari	
<b>Metges ≥ 36 h</b>	<b>9.536</b>	<b>267</b>	<b>74</b>	<b>290</b>	<b>501</b>	<b>11</b>	<b>10.679</b>
<b>Metges &lt; 36 h</b>	<b>2.173</b>	<b>100</b>	<b>68</b>	<b>51</b>	<b>270</b>	<b>6</b>	<b>2.668</b>
<b>Metges col·laboradors</b>	<b>1.243</b>	<b>144</b>	<b>18</b>	<b>24</b>	<b>3.660</b>	<b>25</b>	<b>5.114</b>
<b>PERSONAL AJUSTAT 40 h</b>	<b>59.187,2</b>	<b>5.366,1</b>	<b>1.382,0</b>	<b>2.923,9</b>	<b>7.958,7</b>	<b>234,9</b>	<b>77.052,7</b>
<b>Personal sanitari 40 h</b>	<b>46.015,2</b>	<b>4.169,5</b>	<b>1.090,6</b>	<b>2.386,7</b>	<b>5.557,5</b>	<b>157,1</b>	<b>59.376,6</b>
Metges 40 h	14.383,0	357,6	130,7	395,1	1.241,0	18,8	16.526,1
Infermeres 40 h	17.347,1	1.083,6	236,0	627,5	2.183,9	31,3	21.509,3
Auxiliars 40 h	12.419,5	2.406,7	633,1	1.152,0	1.824,1	76,0	18.511,3
Altres personal sanitari 40 h	1.865,8	321,6	90,8	212,2	308,6	31,1	2.829,9
<b>Personal no sanitari 40 h</b>	<b>13.172,0</b>	<b>1.196,7</b>	<b>291,4</b>	<b>537,2</b>	<b>2.401,2</b>	<b>77,8</b>	<b>17.676,1</b>

(\*) : no inclou centres extrahospitalaris dependents.

**Taula 5. Activitat hospitalària segons el tipus de concert i la tipologia de l'hospital. Catalunya, 2011**

	PÚBLICS (amb concert)								PRIVATS (sense concert)				Total
	Aguts		Sociosanitari		Psiquiàtric		Psiquiàtric i sociosanitari		Aguts		Psiquiàtric i/o sociosanitari		
		%		%		%		%		%		%	
<b>Altes hospitalàries</b>	<b>671.844</b>	(73,7)	<b>25.238</b>	(2,8)	<b>4.261</b>	(0,5)	<b>10.433</b>	(1,1)	<b>199.292</b>	(21,9)	<b>1.022</b>	(0,1)	<b>912.090</b>
Millora	593.983	88,4	13.315	52,8	3.668	86,1	7.639	73,2	193.787	97,2	896	87,7	<b>813.288</b>
Trasllat	37.883	5,6	2.856	11,3	319	7,5	1.312	12,6	1.854	0,9	88	8,6	<b>44.312</b>
Defunció	25.005	3,7	5.975	23,7	48	1,1	813	7,8	1.942	1,0	15	1,5	<b>33.798</b>
Altres	14.973	2,2	3.092	12,3	226	5,3	669	6,4	1.709	0,9	23	2,3	<b>20.692</b>
<b>Estades</b>	<b>4.330.741</b>	(49,3)	<b>2.046.293</b>	(23,3)	<b>575.406</b>	(6,5)	<b>1.061.436</b>	(12,1)	<b>697.287</b>	(7,9)	<b>75.055</b>	(0,9)	<b>8.786.218</b>
<b>Ingressos</b>	<b>699.532</b>		<b>26.888</b>		<b>4.625</b>		<b>10.911</b>		<b>202.183</b>		<b>941</b>		<b>945.080</b>
Urgents	401.767	57,4	676	2,5	493	10,7	5.466	50,1	52.520	26,0	253	26,9	<b>461.175</b>
Programats	297.765	42,6	26.212	97,5	4.132	89,3	5.445	49,9	149.663	74,0	688	73,1	<b>483.905</b>
<b>Urgències</b>	<b>3.552.066</b>	(80,4)	<b>69.264</b>	(1,6)	<b>1.158</b>	(0,0)	<b>15.029</b>	(0,3)	<b>777.404</b>	(17,6)	<b>596</b>	(0,0)	<b>4.415.517</b>
Altes	3.104.835	87,4	67.627	97,6	950	82,0	10.188	67,8	726.345	93,4	307	51,5	<b>3.910.252</b>
Ingressos	368.851	10,4	374	0,5	208	18,0	3.988	26,5	49.786	6,4	234	39,3	<b>423.441</b>
Trasllats	74.401	2,1	1.232	1,8	0	0,0	853	5,7	1.233	0,2	55	9,2	<b>77.774</b>
Defuncions	3.979	0,1	31	0,0	0	0,0	0	0,0	40	0,0	0	0,0	<b>4.050</b>
<b>Visites</b>	<b>11.128.888</b>	(82,8)	<b>240.690</b>	(1,8)	<b>2.246</b>	(0,0)	<b>304.728</b>	(2,3)	<b>1.738.103</b>	(12,9)	<b>22.208</b>	(0,2)	<b>13.436.863</b>
Hospital	10.842.907	97,4	240.690	100	2.246	100	242.553	79,6	1.738.103	100	22.208	100	<b>13.088.707</b>
Centres extrahospitalaris	285.981	2,6	0	0,0	0	0,0	62.175	20,4	0	0,0	0	0,0	<b>348.156</b>
<b>Hospital de dia (sessions)</b>	<b>903.647</b>	(67,0)	<b>242.111</b>	(17,9)	<b>38.514</b>	(2,9)	<b>102.865</b>	(7,6)	<b>37.943</b>	(2,8)	<b>24.311</b>	(1,8)	<b>1.349.391</b>
Mèdic	707.445	78,3	0	0,0					34.961	92			<b>742.406</b>
Psiquiàtric	84.459	9,3	0	0,0	33.612	87	52.345	50,9	2.982	7,9	24.311	100	<b>197.709</b>
Sociosanitari-geriàtric	111.743	12,4	242.111	100	4.902	12,7	50.520	49,1	0	0,0	0	0,0	<b>409.276</b>
<b>Hospitalització domiciliària</b>	<b>96.464</b>	(86,0)	<b>7.025</b>	(6,3)	<b>0</b>	(0,0)	<b>8.633</b>	(7,7)	<b>0</b>	(0,0)	<b>0</b>	(0,0)	<b>112.122</b>
<b>UMA</b>	<b>1.437.322,1</b>		<b>59.454,4</b>		<b>7.868,6</b>		<b>28.578,0</b>		<b>343.466,6</b>		<b>3.845,9</b>		<b>1.880.535,6</b>

( ): percentatge de filera. %: percentatge de columna. UMA: unitat de mesura d'activitat.

**Taula 5.1 Activitat quirúrgica i obstètrica segons el tipus de concert i la tipologia de l'hospital. Catalunya, 2011**

	PÚBLICS (amb concert)		PRIVATS (sense concert)		Total
		%		%	
<b>Activitat quirúrgica</b>	<b>683.466</b>		<b>216.529</b>		<b>899.995</b>
<b>Amb hospitalització</b>	<b>231.530</b>	(66,2)	<b>117.986</b>	(33,8)	<b>349.516</b>
Programades	164.176	70,9	111.033	94,1	275.209
Urgents	67.354	29,1	6.953	5,9	74.307
<b>Intervencions CMA</b>	<b>199.758</b>	(77,8)	<b>57.092</b>	(22,2)	<b>256.850</b>
Programades	197.863	99,1	54.046	94,7	251.909
Urgents	1.895	0,9	3.046	5,3	4.941
<b>Resta intervencions sense ingrés</b>	<b>252.178</b>	(85,9)	<b>41.451</b>	(14,1)	<b>293.629</b>
Programades	248.290	98,5	40.618	98,0	288.908
Urgents	3.888	1,5	833	2,0	4.721
<b>Ambulatorització quirúrgica (%)</b>	<b>46,3</b>		<b>32,6</b>		<b>42,4</b>
<b>Activitat obstètrica</b>					
<b>Parts</b>	<b>57.200</b>	(70,0)	<b>24.500</b>	(30,0)	<b>81.700</b>
Vaginals	44.054	77,0	15.847	64,7	59.901
Cesàries	13.146	23,0	8.653	35,3	21.799
<b>Naixements</b>	<b>62.695</b>	(70,3)	<b>26.471</b>	(29,7)	<b>89.166</b>
Nadons ≥ 2.500 g	58.086	92,6	25.085	94,8	83.171
Nadons < 2.500 g	4.609	7,4	1.386	5,2	5.995
<b>Defuncions</b>	<b>490</b>	(92,1)	<b>42</b>	(7,9)	<b>532</b>
Perinatales	384	78,4	38	90,5	422
Neonatal precoces	106	21,6	4	9,5	110

( ): percentatge de filera. %: percentatge de columna.



**Taula 6. Indicadors de l'activitat hospitalària segons l'especialitat dels llits. Catalunya, 2011**

	Llits	Estades	Altes **	EM	% Ocupació	Rotació	Visites hospital				Visites centres extrahospit.	Visites totals
							1eres	Sucesives	Total	(2a/1a)		
<b>Medicina</b>	5.762	1.861.967	302.758	6,15	88,53	52,54	1.284.254	3.219.033	4.503.287	2,51	35.937	4.539.224
<b>Cirurgia</b>	5.941	1.584.523	365.013	4,34	73,07	61,44	2.064.592	3.822.019	5.886.611	1,85	78.499	5.965.110
<b>Gine. i Obste.</b>	1.378	357.262	127.245	2,81	71,03	92,34	218.803	545.832	764.635	2,49	0	764.635
<b>Pediatría</b>	1.230	314.488	80.519	3,91	70,05	65,46	143.583	409.313	552.896	2,85	0	552.896
<b>Psiquiatria</b>	4.375	1.424.909	22.933	62,13	89,23	5,24	67.491	575.281	642.772	8,52	204.588	847.360
Psiq. Aguts	1.165	363.673	18.507	19,65	85,52	15,89						
Psiq. Subaguts	739	243.264	3.555	68,43	90,19	4,81						
Psiq. Llarga estada	2.471	817.972	871	939,12*	90,69	0,35						
<b>Med. Intensiva</b>	859	143.956	35.634	4,04	45,91	41,48						
<b>Altres aguts</b>	410	114.832	25.890	4,44	76,73	63,15	222.217	434.323	656.540	1,95	29.132	685.672
<b>Llarga estada</b>	8.966	2.984.281	41.888	71,24	91,19	4,67	14.288	67.678	81.966	4,74	0	81.966
<b>Total</b>	<b>28.921</b>	<b>8.786.218</b>	<b>912.090</b>	<b>9,63</b>	<b>83,23</b>	<b>31,54</b>	<b>4.015.228</b>	<b>9.073.479</b>	<b>13.088.707</b>	<b>2,26</b>	<b>348.156</b>	<b>13.436.863</b>

\* Alguns hospitals han declarat les estades a l'alta del pacient.

\*\* El total d'altres no inclou les altes interserveis, que si que s'inclouen en les altes segons especialitat.

**Taula 6.1. Indicadors de l'activitat hospitalària segons l'especialitat dels llits a hospitals públics. Catalunya, 2011**

	Llits	Estades	Altes **	EM	% Ocupació	Rotació	Visites hospital				Visites centres extrahospit.	Visites totals
							1eres	Sucesives	Total	(2a/1a)		
<b>Medicina</b>	5.093	1.663.451	259.567	6,41	89,48	50,97	1.164.506	2.853.825	4.018.331	2,45	35.937	4.054.268
<b>Cirurgia</b>	4.489	1.286.664	264.091	4,87	78,53	58,83	1.830.868	3.231.250	5.062.118	1,76	78.499	5.140.617
<b>Gine. i Obste.</b>	914	251.372	87.252	2,88	75,35	95,46	184.112	423.482	607.594	2,30	0	607.594
<b>Pediatria</b>	972	266.837	66.762	4,00	75,21	68,69	121.076	290.209	411.285	2,40	0	411.285
<b>Psiquiatria</b>	4.213	1.369.574	20.860	65,66	89,06	4,95	62.009	541.996	604.005	8,74	204.588	808.593
Psiq. Aguts	1.127	350.606	17.199	20,39	85,23	15,26						
Psiq. Subaguts	620	202.984	2.802	72,44	89,70	4,52						
Psiq. Llarga estada	2.466	815.984	859	949,92*	90,66	0,35						
<b>Med. Intensiva</b>	706	121.218	27.434	4,42	47,04	38,86						
<b>Altres aguts</b>	410	114.832	25.890	4,44	76,73	63,15	194.753	348.344	543.097	1,79	29.132	572.229
<b>Llarga estada</b>	8.832	2.939.928	41.774	70,38	91,20	4,73	14.288	67.678	81.966	4,74	0	81.966
<b>Total</b>	<b>25.629</b>	<b>8.013.876</b>	<b>711.776</b>	<b>11,26</b>	<b>85,67</b>	<b>27,77</b>	<b>3.571.612</b>	<b>7.756.784</b>	<b>11.328.396</b>	<b>2,17</b>	<b>348.156</b>	<b>11.676.552</b>

\* Alguns hospitals han declarat les estades a l'alta del pacient.

\*\* El total d'altres no inclou les altes interserveis, que si que s'inclouen en les altes segons especialitat.

Taula 6.2. Indicadors de l'activitat hospitalària segons l'especialitat dels llits a hospitals privats. Catalunya, 2011

	Llits	Estades	Altes *	EM	% Ocupació	Rotació	Visites hospital				Visites centres extrahospit.	Visites totals
							1eres	Sucesives	Total	(2a/1a)		
<b>Medicina</b>	669	198.516	43.191	4,60	81,30	64,56	119.748	365.208	484.956	3,05	0	484.956
<b>Cirurgia</b>	1.452	297.859	100.922	2,95	56,20	69,51	233.724	590.769	824.493	2,53	0	824.493
<b>Gine. i Obste.</b>	464	105.890	39.993	2,65	62,52	86,19	34.691	122.350	157.041	3,53	0	157.041
<b>Pediatría</b>	258	47.651	13.757	3,46	50,60	53,32	22.507	119.104	141.611	5,29	0	141.611
<b>Psiquiatria</b>	162	55.335	2.073	26,69	93,58	12,80	5.482	33.285	38.767	6,07	0	38.767
Psiq. Aguts	38	13.067	1.308	9,99	94,21	34,42						
Psiq. Subaguts	119	40.280	753	53,49	92,74	6,33						
Psiq. Llarga estada	5	1.988	12	165,67	108,93	2,40						
<b>Med. Intensiva</b>	153	22.738	8.200	2,77	40,72	53,59						
<b>Altres aguts</b>	0	0	0	0,00	0,00	0,00	27.464	85.979	113.443	3,13	0	113.443
<b>Llarga estada</b>	134	44.353	114	389,06	90,68	0,85	0	0	0	0,00	0	0
<b>Total</b>	<b>3.292</b>	<b>772.342</b>	<b>200.314</b>	<b>3,86</b>	<b>64,28</b>	<b>60,85</b>	<b>443.616</b>	<b>1.316.695</b>	<b>1.760.311</b>	<b>2,97</b>	<b>0</b>	<b>1.760.311</b>

\* El total d'altres no inclou les altes interserveis, que si que s'inclouen en les altes segons especialitat.

Taula 7. Activitat assistencial segons el règim econòmic del finançament. Catalunya, 2011

		SCS	Particulars	Assegurança privada	Mútues d'accidents	Mutualitats funcionaris i altres entitats públiques	Total
<b>Altes</b>	<b>N</b>	664.861	26.537	194.437	17.282	8.973	<b>912.090</b>
	<b>%</b>	72,9	2,9	21,3	1,9	1,0	100
<b>Estades</b>	<b>N</b>	7.633.557	184.861	731.023	124.358	112.419	<b>8.786.218</b>
	<b>%</b>	86,9	2,1	8,3	1,4	1,3	100
<b>Visites</b>	<b>N</b>	10.637.700	302.996	2.004.498	333.156	158.513	<b>13.436.863</b>
	<b>%</b>	79,2	2,3	14,9	2,5	1,2	100
<b>Intervencions CMA</b>	<b>N</b>	191.190	15.665	45.951	2.637	1.407	<b>256.850</b>
	<b>%</b>	74,4	6,1	17,9	1,0	0,5	100
<b>Urgències</b>	<b>N</b>	3.276.407	56.521	902.294	124.049	56.246	<b>4.415.517</b>
	<b>%</b>	74,2	1,3	20,4	2,8	1,3	100
<b>Sessions d'hospital de dia</b>	<b>N</b>	1.261.433	20.083	46.709	1.958	19.208	<b>1.349.391</b>
	<b>%</b>	93,5	1,5	3,5	0,1	1,4	100
<b>Visites d'hospitalització a domicili</b>	<b>N</b>	107.586	18	818	51	3.649	<b>112.122</b>
	<b>%</b>	96,0	0,0	0,7	0,0	3,3	100

Taula 8. Activitat econòmica (\*) segons el tipus de concert i la tipologia de l'hospital. Catalunya, 2011

	PÚBLICS (amb concert)								PRIVATS (sense concert)				TOTAL	
	Aguts		Sociosanitari		Psiquiàtric		Psiquiàtric i sociosanitari		Aguts		Psiquiàtric i/o sociosanitari			
		%		%		%		%		%		%		%
<b>INGRESSOS</b>	<b>5.345,7</b>	100	<b>334,2</b>	100	<b>87,1</b>	100	<b>214,7</b>	100	<b>676,1</b>	100	<b>11,0</b>	100	<b>6.668,8</b>	100
<b>Prest. Serv. Assistencials</b>														
SCS	4.438,6	83,0	285,3	85,4	79,6	91,5	190,7	88,8	19,2	2,8	0,00	0,0	5.013,4	75,2
Particulars i Assegurança privada	170,3	3,2	15,6	4,7	2,6	3,0	1,7	0,8	532,5	78,7	7,8	70,8	730,4	11,0
Mútues i CIES	76,2	1,4	1,5	0,4	0,0	0,0	0,1	0,0	49,1	7,3	0,1	0,5	126,9	1,9
Altres	432,4	8,1	15,1	4,5	2,7	3,1	0,9	0,4	11,6	1,7	3,1	28,7	465,8	7,0
Subvencions explotació	91,1	1,7	9,2	2,8	0,3	0,4	12,1	5,6	2,4	0,4	0,0	0,0	115,2	1,7
Resta d'ingressos	137,1	2,6	7,5	2,2	1,8	2,0	9,3	4,3	61,3	9,1	0,00	0,0	217,0	3,3
<b>DESPESES</b>	<b>5.417,4</b>	100	<b>340,4</b>	100	<b>82,9</b>	100	<b>211,5</b>	100	<b>709,9</b>	100	<b>10,6</b>	100	<b>6.772,7</b>	100
<b>Compres</b>														
Fàrmacs	726,2	13,4	8,1	2,4	2,0	2,4	4,3	2,0	40,4	5,7	0,1	1,2	781,1	11,5
Material sanitari	457,6	8,4	8,3	2,4	0,2	0,3	2,6	1,2	54,8	7,7	0,03	0,3	523,6	7,7
Altres professionals	531,1	9,8	44,2	13,0	8,2	9,9	22,8	10,8	92,2	13,0	1,2	11,3	699,7	10,3
Altres	79,3	1,5	7,8	2,3	2,4	2,9	4,3	2,0	33,7	4,7	0,4	3,7	127,9	1,9
<b>Subministraments</b>	295,8	5,5	37,9	11,1	7,6	9,2	21,0	9,9	124,2	17,5	3,2	30,2	489,7	7,2
<b>Personal</b>	3.003,0	55,4	209,2	61,4	56,7	68,3	141,5	66,9	300,7	42,4	4,5	42,2	3.715,6	54,9
<b>Finançament</b>	56,0	1,0	2,7	0,8	0,3	0,4	0,8	0,4	18,5	2,6	0,1	1,4	78,5	1,2
<b>Provisions</b>	193,8	3,6	14,6	4,3	3,5	4,2	10,6	5,0	34,8	4,9	0,4	3,4	257,6	3,8
<b>Altres</b>	74,5	1,4	7,7	2,3	2,0	2,4	3,6	1,7	10,5	1,5	0,7	6,4	99,0	1,5
<b>RESULTAT</b>	<b>-71,7</b>		<b>-6,2</b>		<b>4,2</b>		<b>3,2</b>		<b>-33,7</b>		<b>0,4</b>		<b>-103,9</b>	
<b>Inversions anuals</b>	206,1		12,1		5,3		6,0		27,2		0,5		257,1	

(\*) En milions d'euros.

**Taula 9. Indicadors de dotació i activitat segons el tipus de concert i la tipologia de l'hospital. Catalunya, 2011**

	PÚBLICS (amb concert)				PRIVATS (sense concert)		Total
	Aguts	Sociosanitari	Psiquiàtric	Psiquiàtric i sociosanitari	Aguts	Psiquiàtric i/o sociosanitari	
<b>DOTACIÓ</b>							
Llits per 1.000 habitants (*)	1,95	0,83	0,24	0,43	0,41	0,03	<b>3,89</b>
Metges / llit	0,99	0,06	0,07	0,12	0,40	0,08	<b>0,57</b>
Personal sanitari / llit	3,18	0,67	0,62	0,75	1,81	0,70	<b>2,05</b>
Personal no sanitari / llit	0,91	0,19	0,16	0,17	0,78	0,35	<b>0,61</b>
Infermeres + auxiliars / metge	2,07	9,76	6,65	4,50	3,23	5,72	<b>2,42</b>
Altres personal sanitari / metge	0,13	0,90	0,69	0,54	0,25	1,66	<b>0,17</b>
Personal no sanitari / metge	0,92	3,35	2,23	1,36	1,93	4,15	<b>1,07</b>
Personal sanitari / no sanitari	3,49	3,48	3,74	4,44	2,31	2,02	<b>3,36</b>
<b>ACTIVITAT HOSPITALÀRIA</b>							
Estada mitjana	6,45	81,08	135,04	101,74	3,50	73,44	<b>9,63</b>
% Ocupació	82,02	90,51	89,07	90,90	62,27	91,80	<b>83,23</b>
Rotació	46,44	4,07	2,41	3,26	64,96	4,56	<b>31,54</b>
Visites (2a/1a)	2,12	3,28	2,00	11,62	2,94	8,90	<b>2,29</b>
Intervencions hosp.+CMA / quiròfans	842,36	1.059,33			929,19		<b>866,24</b>
Intervencions hosp. / llits quirúrgics	41,74	39,25			59,39		<b>46,36</b>
<b>ACTIVITAT DEL PERSONAL</b>							
Altes / personal	11,35	4,70	3,08	3,57	25,04	4,35	<b>11,84</b>
Estades / personal	73,17	381,34	416,36	363,03	87,61	319,59	<b>114,03</b>
UMA / personal	24,28	11,08	5,69	9,77	43,16	16,38	<b>24,41</b>
Altes / personal sanitari	14,60	6,05	3,91	4,37	35,86	6,51	<b>15,36</b>
Estades / personal sanitari	94,12	490,78	527,60	444,73	125,47	477,75	<b>147,97</b>
UMA / personal sanitari	31,24	14,26	7,21	11,97	61,80	24,48	<b>31,67</b>
UMA / personal no sanitari	109,12	49,68	27,00	53,20	143,04	49,46	<b>106,39</b>

Nota: el personal està ajustat a 40 hores. (\*): població de Catalunya. Estimació postcensal de l'1 de juliol de 2011, N: 7.435.322 habitants. Font: Idescat.

**Taula 10. Indicadors econòmics segons el tipus de concert i la tipologia de l'hospital. Catalunya, 2011**

	PÚBLICS (amb concert)				PRIVATS (sense concert)		Total
	Aguts	Sociosanitari	Psiquiàtric	Psiquiàtric i sociosanitari	Aguts	Psiquiàtric i/o sociosanitari	
<b>INGRESSOS (*)</b>							
Ingressos / hospitals	81,0	5,5	6,2	21,5	19,3	1,4	<b>34,4</b>
Ingressos / llits	369.533	53.962	49.188	67.117	220.386	48.975	<b>230.586</b>
Ingressos / estades	1.234,4	163,3	151,3	202,3	969,7	146,2	<b>759,0</b>
Ingressos per altes+CMA / altes+CMA	3.366,4	9.795,4	17.250,1	15.621,0	1.742,5	8.551,7	<b>3.331,1</b>
Ingressos / UMA	3.719,2	5.621,8	11.064,5	7.513,1	1.968,6	2.852,5	<b>3.546,2</b>
<b>DESPESES (*)</b>							
Despeses totals / hospitals	82,1	5,6	5,9	21,2	20,3	1,3	<b>34,9</b>
Despeses totals / llits	374.490	54.964	46.839	66.125	231.377	47.141	<b>234.178</b>
Despeses totals / estades	1.250,9	166,4	144,1	199,3	1.018,0	140,7	<b>770,8</b>
Despeses totals / altes	8.063,4	13.489,4	19.456,7	20.275,4	3.561,9	10.332,3	<b>7.425,4</b>
Despeses totals / personal 40 h	91.529,4	63.443,5	59.989,1	72.347,6	89.193,7	44.963,4	<b>87.896,7</b>
Despeses personal / personal 40 h	50.738,1	38.977,1	41.001,6	48.407,9	37.784,8	18.975,5	<b>48.221,2</b>
Despeses totals / UMA	3.769,1	5.726,1	10.536,1	7.402,0	2.066,8	2.745,7	<b>3.601,5</b>
Despeses fàrmacs / UMA	505,2	136,3	256,9	150,6	117,5	33,2	<b>415,4</b>
Despeses personal / UMA	2.089,3	3.517,9	7.201,3	4.952,7	875,5	1.158,7	<b>1.975,8</b>

(\*) : en milions d'euros.

## **3.2. Indicadors hospitalaris segons regions sanitàries. Catalunya, 2011**



**Taula 11. Indicators de dotació (per 10.000 habitants\*) segons el tipus de concert, la tipologia de l'hospital i la regió sanitària. Catalunya, 2011**

	Total Hospitals	Llits	Quiròfans	Places hospital de dia	Personal sanitari 40 h	Personal no sanitari 40 h
<b>PÚBLICS AMB CONCERT D'AGUTS</b>						
RS Lleida	3	19,70	0,64	2,94	51,28	13,70
RS Camp de Tarragona	6	18,51	0,50	2,55	46,99	11,95
RS Terres de l'Ebre	4	18,90	0,81	2,42	51,31	14,75
RS Girona	11	19,34	0,61	2,40	53,10	14,10
RS Catalunya Central	4	20,87	0,70	4,13	50,68	16,40
RS Alt Pirineu i Aran	4	33,61	0,95	12,65	78,49	23,40
RS Barcelona	34	19,23	0,72	3,29	67,32	19,50
<b>PÚBLICS AMB CONCERT PSIQUIÀTRIC I/O SOCIOSANITARI</b>						
RS Lleida	5	13,53		1,26	6,25	2,28
RS Camp de Tarragona	8	25,47		2,59	15,67	4,17
RS Girona	9	8,70		2,35	7,46	1,93
RS Catalunya Central	7	10,93		3,53	9,32	2,46
RS Barcelona	53	15,51		2,31	10,40	2,59
<b>PRIVATS D'AGUTS</b>						
RS Girona	3	1,25	0,11	0,05	2,22	0,69
RS Barcelona	27	5,60	0,33	0,21	10,43	4,56
<b>PRIVATS PSIQUIÀTRICS I/O SOCIOSANITARIS</b>						
RS Barcelona	8	0,46		0,22	0,32	0,16

(\*) : estimació postcensal de l'1 de juliol de 2011. Font: Idescat.

**Taula 12. Indicadors d'activitat segons el tipus de concert, la tipologia de l'hospital i la regió sanitària. Catalunya, 2011**

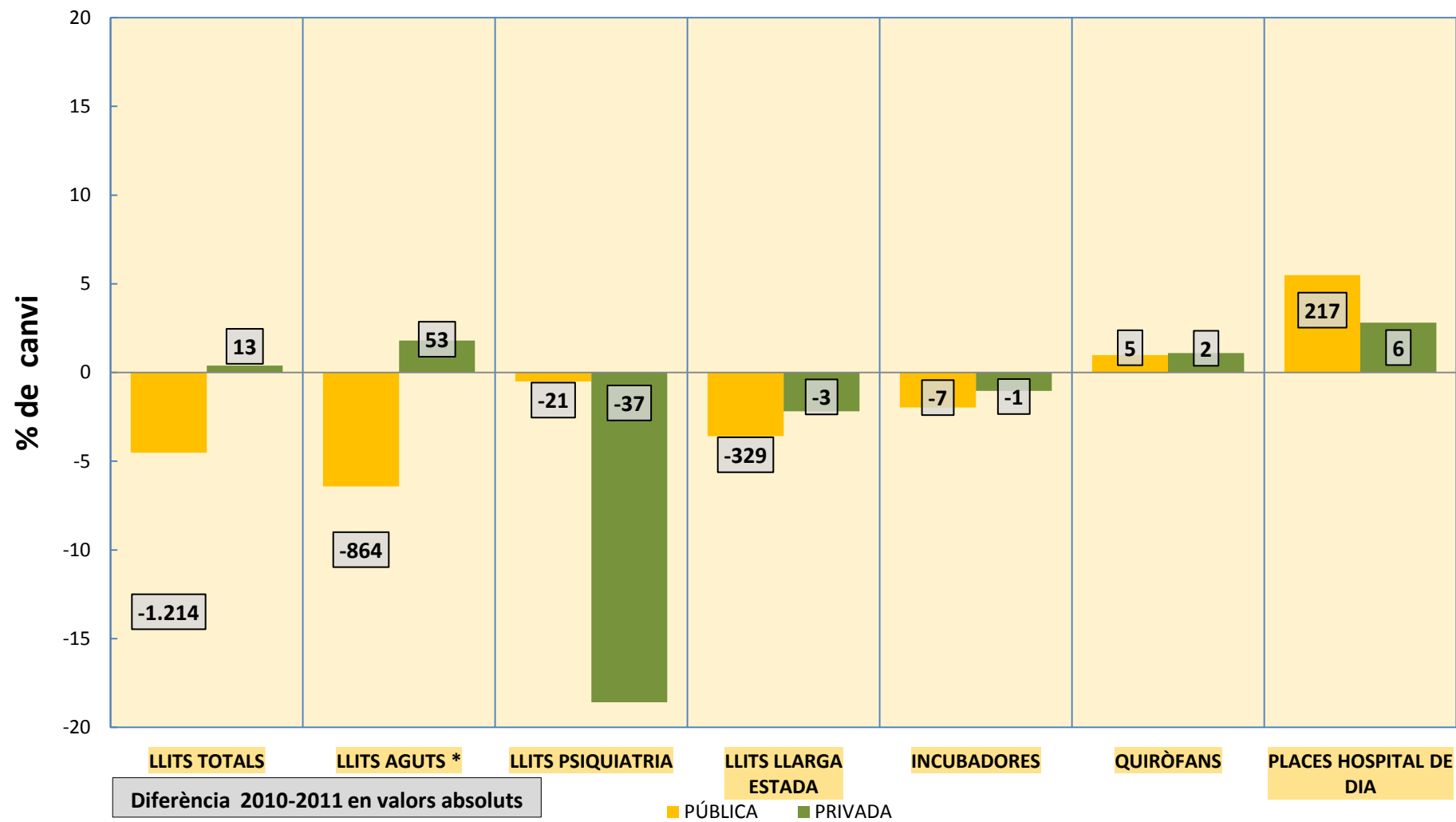
	<b>Altes / 1.000 habitants</b>	<b>UMA / 1.000 habitants</b>	<b>EM</b>	<b>% Ocupació</b>	<b>Rotació</b>	<b>% CMA</b>
<b>PÚBLICS AMB CONCERT D'AGUTS</b>						
RS Lleida	85,14	182,09	6,45	76,33	43,22	37,78
RS Camp de Tarragona	106,52	207,26	5,42	85,44	57,56	29,88
RS Terres de l'Ebre	96,41	212,59	4,70	65,68	51,02	25,04
RS Girona	91,18	180,04	6,15	79,41	47,13	25,23
RS Catalunya Central	87,52	191,35	6,68	76,76	41,94	28,41
RS Alt Pirineu i Aran	94,02	199,33	8,35	64,00	27,98	24,19
RS Barcelona	88,64	194,08	6,67	84,18	46,09	29,60
<b>PÚBLICS AMB CONCERT PSIQUIÀTRIC I/O SOCIOSANITARI</b>						
RS Lleida	2,40	8,86	194,49	94,54	1,77	
RS Camp de Tarragona	7,46	22,04	109,68	88,00	2,93	
RS Girona	3,38	11,75	83,80	89,12	3,88	
RS Catalunya Central	6,66	8,01	56,62	94,54	6,09	
RS Barcelona	5,57	12,80	92,30	93,15	3,68	
<b>PRIVATS D'AGUTS</b>						
RS Girona	12,37	21,37	2,35	64,05	99,33	28,75
RS Barcelona	36,93	63,02	3,50	66,19	69,00	25,28
<b>PRIVATS PSIQUIÀTRICS I/O SOCIOSANITARIS</b>						
RS Barcelona	0,21	0,79	73,44	96,09	4,78	

**Taula 13. Indicadors de despesa (en euros) segons el tipus de concert, la tipologia de l'hospital i la regió sanitària. Catalunya, 2011**

	Despeses / habitants	Despeses / llits	Despeses / altes+CMA	Despeses / estades	Despeses personal / despeses totals (en %)	Despeses / UMA
<b>PÚBLICS AMB CONCERT D'AGUTS</b>						
RS Lleida	604,5	306.852	5.491,8	1.101,5	57,28	3.319,5
RS Camp de Tarragona	606,5	327.704	4.669,9	1.050,9	51,20	2.926,1
RS Terres de l'Ebre	608,1	321.842	5.311,7	1.342,5	56,82	2.860,7
RS Girona	575,2	297.347	5.086,5	1.025,9	57,93	3.194,8
RS Catalunya Central	572,6	274.386	5.172,6	979,3	59,65	2.992,5
RS Alt Pirineu i Aran	800,2	238.111	7.025,0	1.019,3	65,38	4.014,7
RS Barcelona	798,8	415.342	6.783,5	1.351,7	54,91	4.115,8
<b>PÚBLICS AMB CONCERT PSIQUIÀTRIC I/O SOCIO SANITARI</b>						
RS Lleida	49,3	36.454		105,6	58,44	5.567,4
RS Camp de Tarragona	137,3	53.907		167,8	64,12	6.229,8
RS Girona	43,1	49.601		152,5	65,74	5.383,7
RS Catalunya Central	74,6	68.265		197,8	66,33	4.595,5
RS Barcelona	89,1	57.426		173,1	64,07	6.958,8
<b>PRIVATS D'AGUTS</b>						
RS Girona	26,1	209.843	1.719,8	897,5	38,48	1.223,4
RS Barcelona	135,3	241.488	2.886,9	1.046,3	42,55	2.147,3
<b>PRIVATS PSIQUIÀTRICS I/O SOCIO SANITARIS</b>						
RS Barcelona	2,2	47.141		140,7	42,20	2.745,7

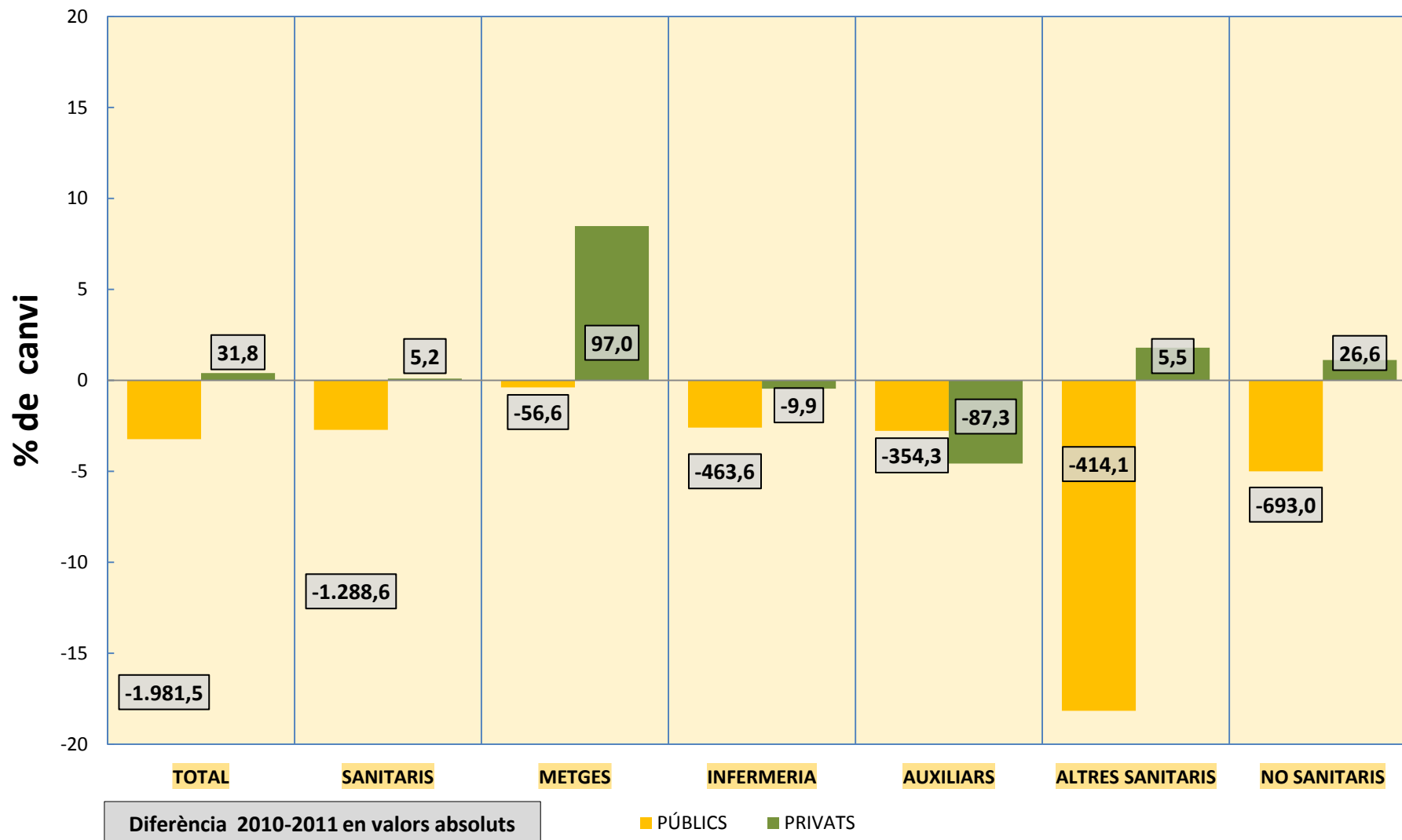
### **3.3. Indicadors hospitalaris, diferències amb l'any anterior. Catalunya, 2010-2011**

**Figura 1. Dotació del conjunt d'hospitals. Catalunya, diferència 2010-2011**



\* Els llits de psiquiatria dels hospitals d'aguts estan inclosos als LLITS PSIQUIATRIA

Figura 2. Personal ajustat a 40 hores en hospitals d'aguts. Catalunya, diferència 2010-2011



**Figura 3. Personal ajustat a 40 hores en hospitals psiquiàtrics i/o socio-sanitaris. Catalunya, diferència 2010-2011**

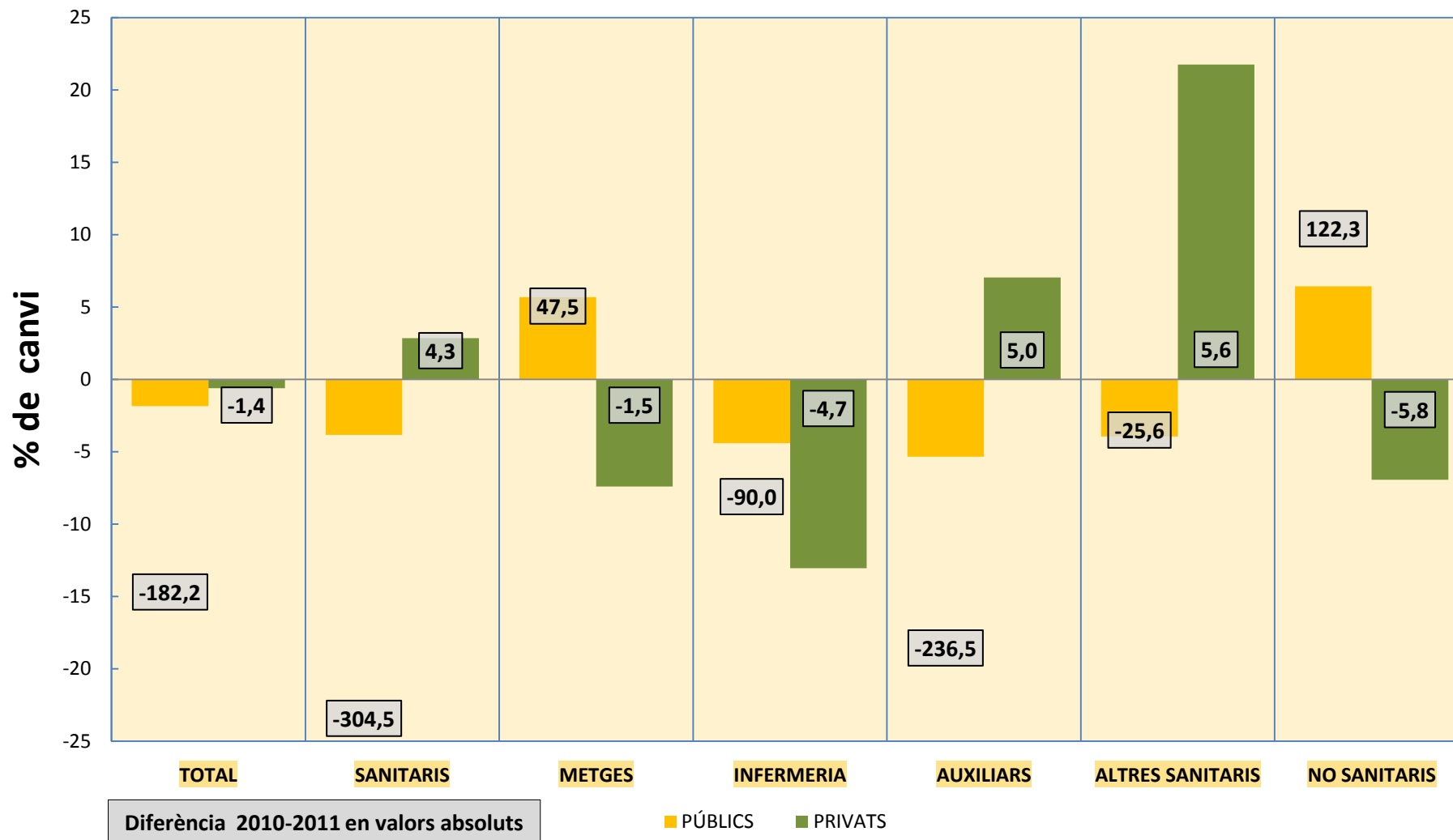
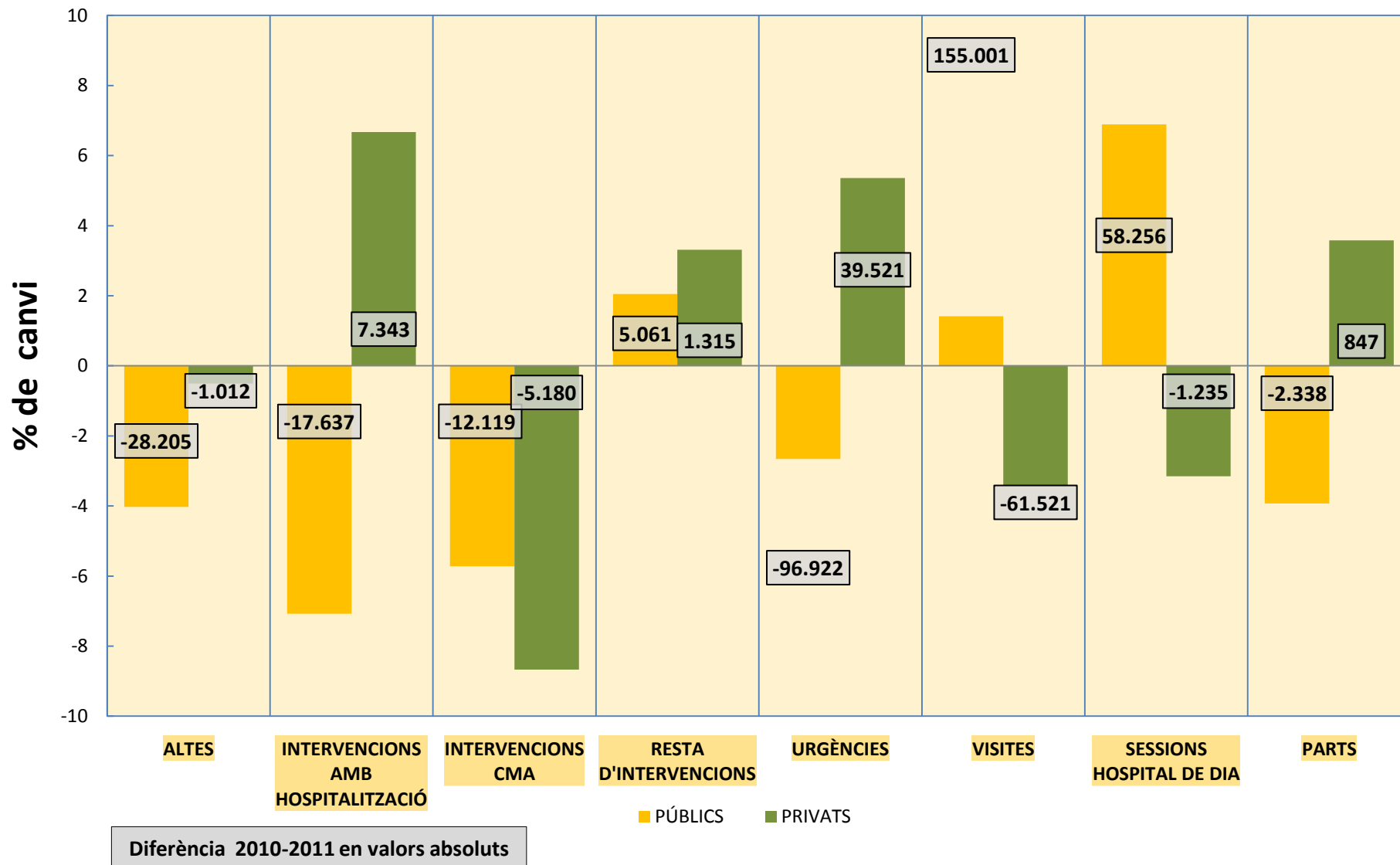
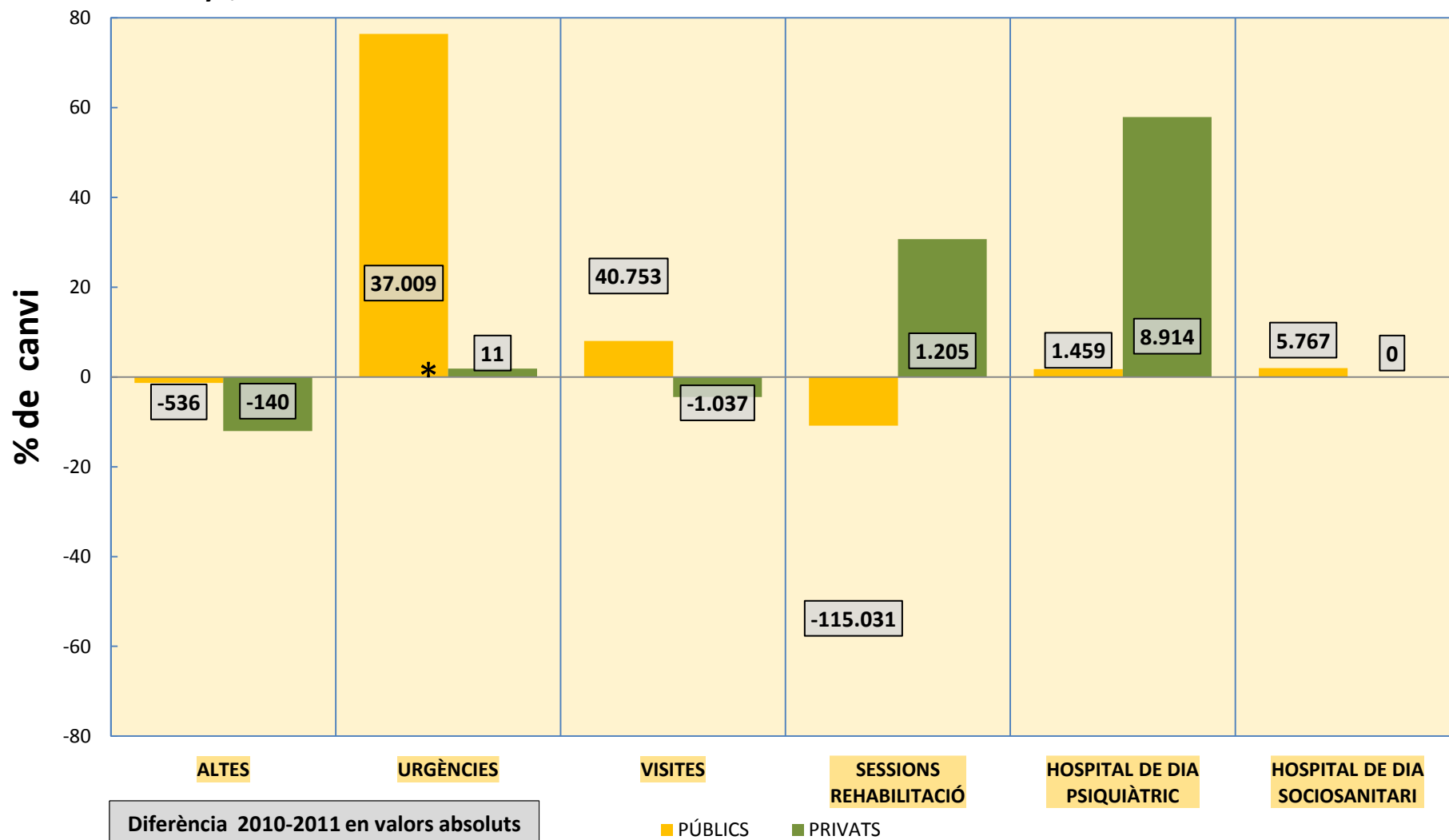


Figura 4. Activitat assistencial als hospitals d'aguts. Catalunya, diferència 2010-2011





**Figura 5. Activitat assistencial als hospitals psiquiàtrics i/o socio-sanitaris.  
Catalunya, diferència 2010-2011**



\* inclou urgències d'aguts en un hospital socio-sanitari

**Figura 6. Activitat econòmica als hospitals. Catalunya, diferència 2010-2011**

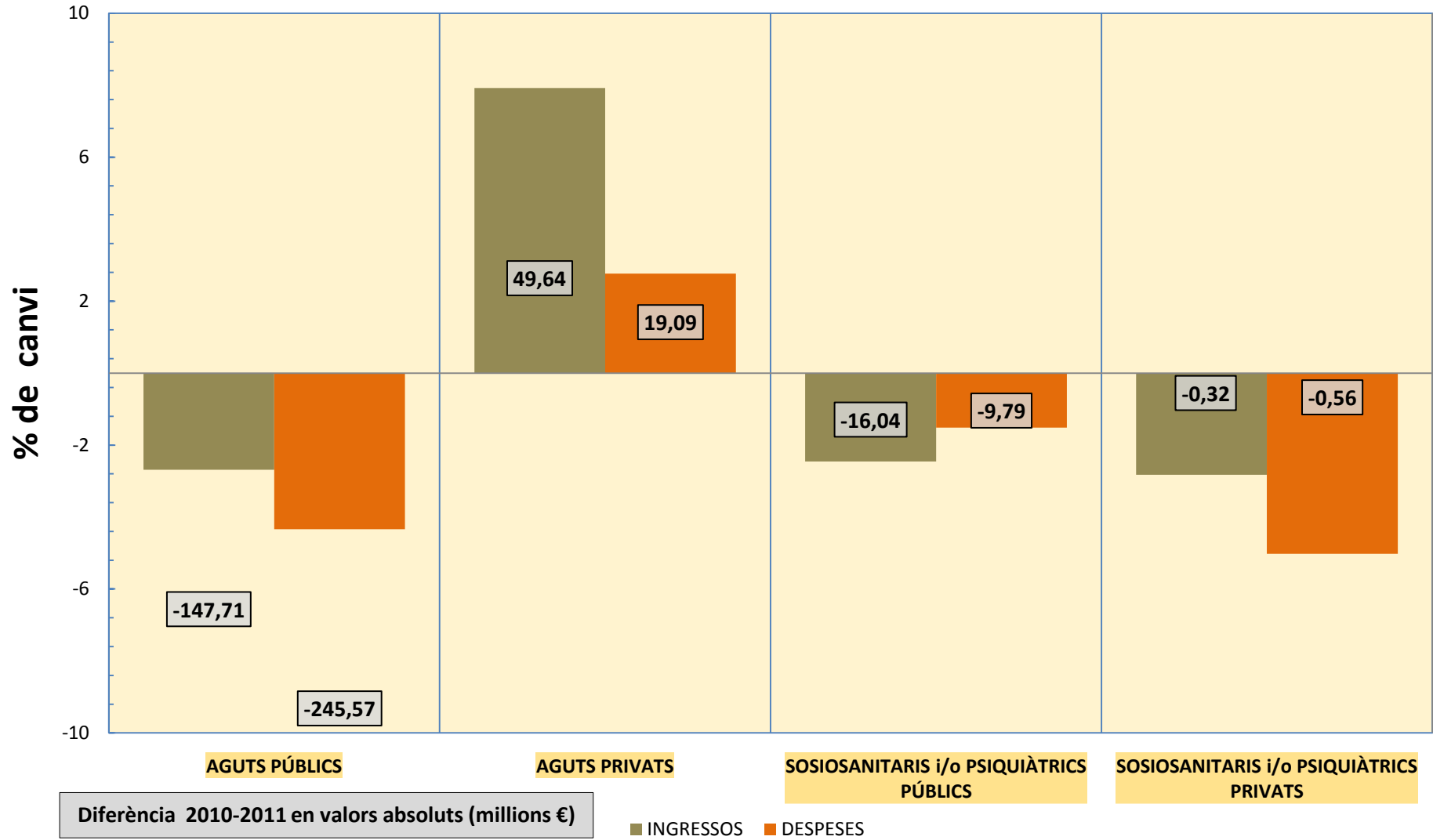
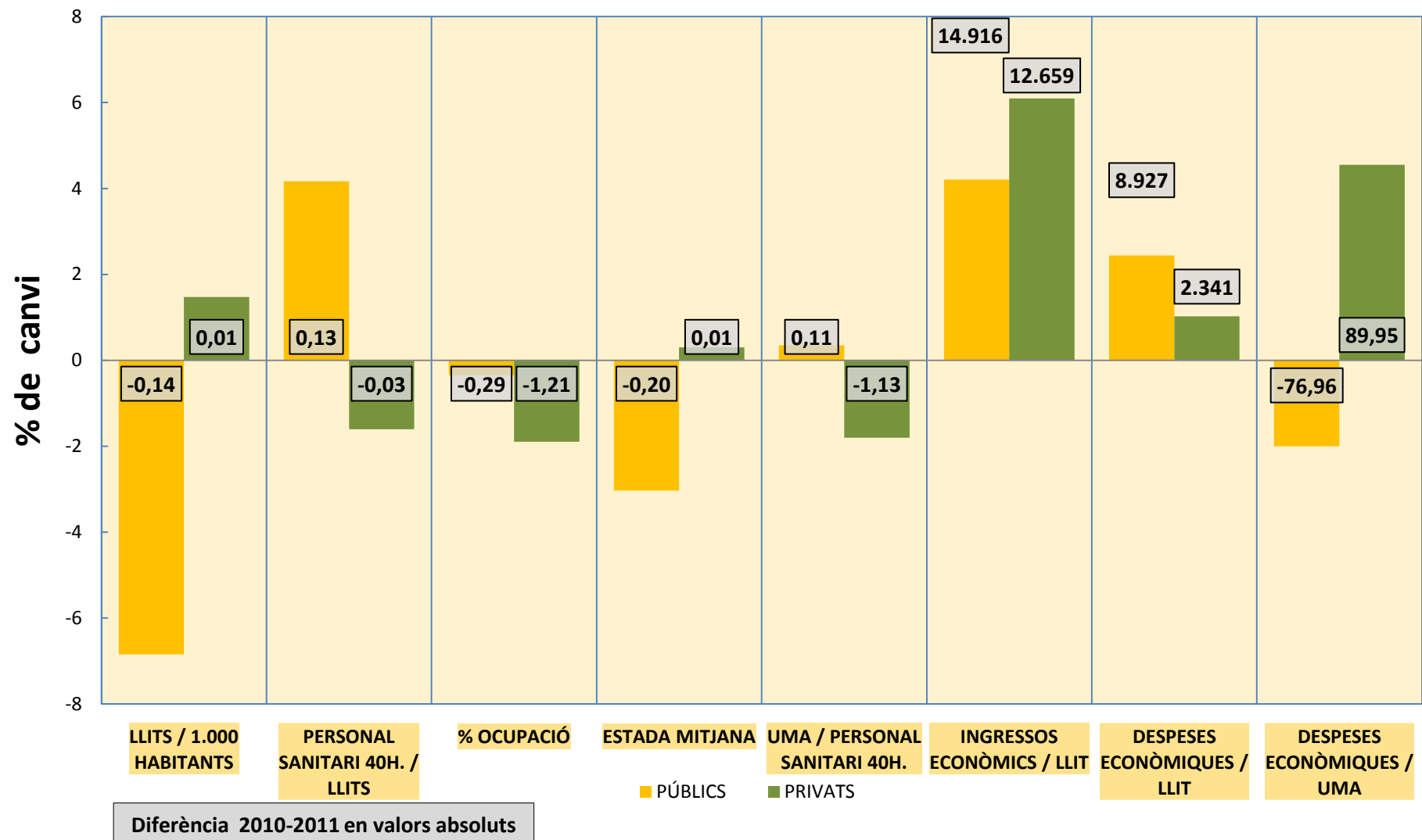
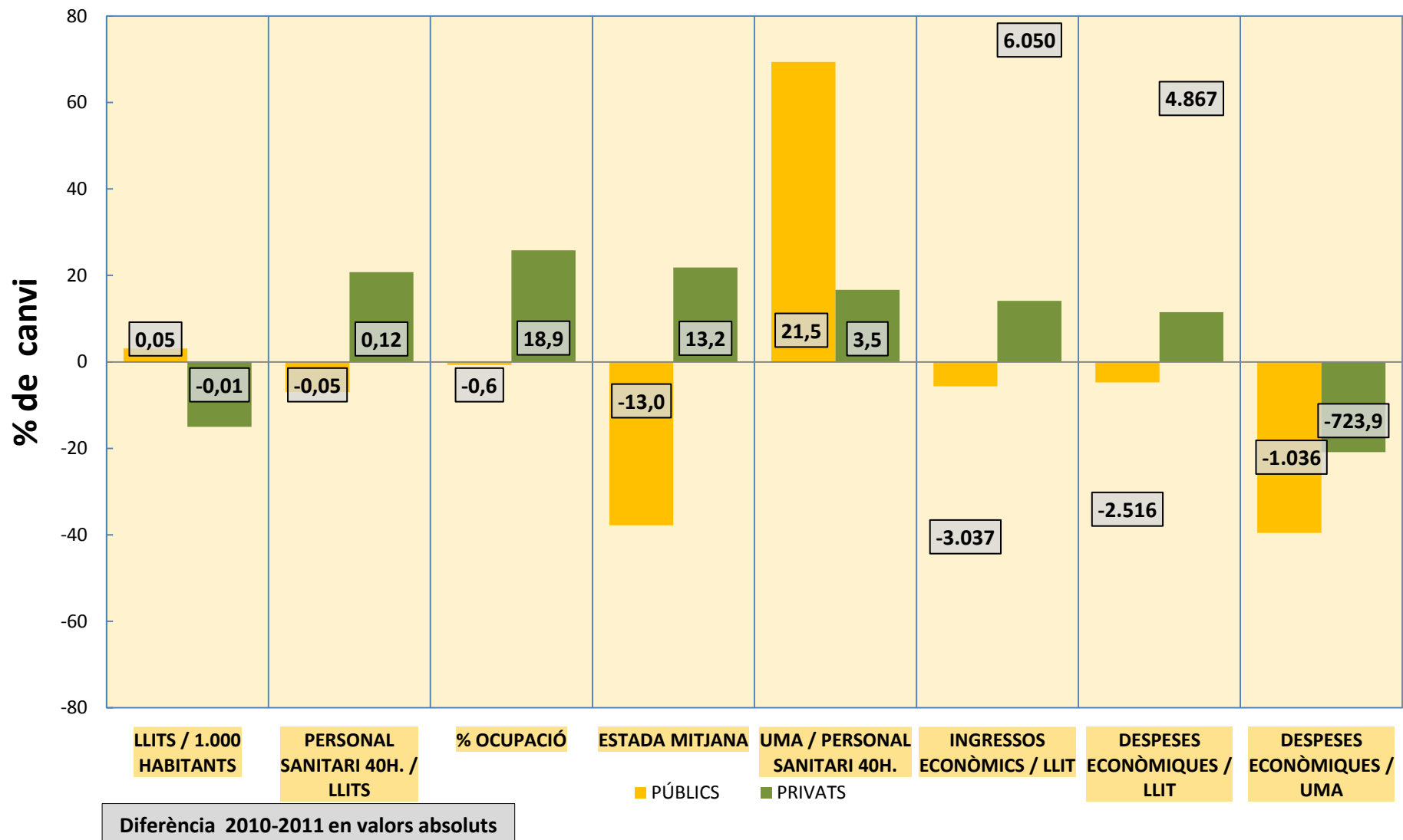


Figura 7. Indicadors als hospitals d'aguts. Catalunya, diferència 2010-2011



**Figura 8. Indicadors als hospitals psiquiàtrics i/o sociosanitaris. Catalunya, diferència 2010-2011**



### **3.4. Evolució temporal dels indicadors hospitalaris. Catalunya, 1992-2011**

**Taula 14. Evolució de la dotació i activitat dels centres hospitalaris. Catalunya, 1992-2011**

	1992	1993	1994	1995	1996	1997	1998	1999	2000	2001
Centres hospitalaris (1)	172	173	173	173	177	175	177	180	180	181
Llits instal·lats	31.723	31.361	31.427	31.130	31.304	30.852	30.196	30.467	30.499	30.051
Llits en funcionament	30.330	29.735	29.708	29.396	29.599	28.921	28.700	29.192	29.172	28.933
Personal sanitari 40 h	37.710	40.208	37.888	37.255	38.628	39.126	39.974	42.609	41.271	42.395
Altes	724.986	731.726	760.292	780.457	810.789	829.004	819.702	864.752	878.019	888.575
Estades	9.182.123	9.078.279	9.014.365	8.971.230	9.103.027	8.876.460	8.814.399	9.082.965	8.959.160	9.083.778
Visites	6.112.557	6.237.343	6.628.990	6.840.339	7.343.872	7.686.719	8.141.440	8.705.902	9.179.901	9.463.239
Urgències	3.066.121	3.107.132	32.43.254	3.368.830	3.390.670	3.519.415	3.653.507	3.835.721	3.991.937	4.129.127
Ingressos corrents (2)	1.975.407	2.064.398	2.138.353	2.144.525	2.401.807	2.602.947	2.633.310	2.846.760	3.054.199	3.366.728
Despeses corrents (2)	1.992.055	2.162.105	2.213.756	2.191.038	2.479.181	2.671.487	2.718.011	2.930.673	3.157.778	3.500.586

(continuació)	2002	2003	2004	2005	2006	2007	2008	2009	2010	2011
Centres hospitalaris (1)	176	177	173	179	186	186	188	189	195	194
Llits instal·lats	30.051	30.437	31.436	31.232	31.779	31.578	31.477	31.463	31.470	30.708
Llits en funcionament	28.840	29.166	30.069	29.887	30.498	30.530	30.538	30.359	30.122	28.921
Personal sanitari 40 h	42.990	44.742	47.257	49.151	51.490	54.296	56.808	57.870	60.960	77.053
Altes	878.473	897.192	916.643	909.116	939.699	945.729	949.514	940.812	941.983	912.090
Estades	9.049.929	8.972.076	9.234.328	9.146.964	9.271.087	9.326.365	9.409.091	9.263.816	9.204.069	8.786.218
Visites	9.889.984	9.931.940	10.347.503	10.583.854	11.032.055	11.561.888	12.283.788	12.335.172	13.303.667	13.436.863
Urgències	4.282.952	4.379.732	4.409.308	4.433.051	4.612.909	4.656.908	4.553.616	4.629.322	4.435.898	4.415.517
Ingressos corrents (2)	3.505.678	3.890.798	4.298.586	4.793.910	5.257.664	5.906.676	6.481.821	7.032.719	6.783.206	6.668.781
Despeses corrents (2)	3.687.485	4.064.955	4.415.112	4.820.948	5.365.545	5.996.826	6.693.014	7.007.820	7.009.497	6.772.674

(1) Centres hospitalaris declarants. Alguns hospitals declaren de forma agregada. (2) En milers d'euros.

**Taula 15. Evolució de l'activitat hospitalària segons el tipus d'assistència. Catalunya, 1992-2001**

Tipus d'assistència	1992	1993	1994	1995	1996	1997	1998	1999	2000	2001
<b>Atenció d'aguts</b>										
Llits en funcionament	20.021	19.569	19.356	19.006	18.851	18.544	18.175	18.059	17.949	17.742
Altes	709.570	714.923	741.006	757.972	785.912	802.093	790.871	833.442	844.577	853.099
Estades	5.723.335	5.639.389	5.513.519	5.470.971	5.479.831	5.379.936	5.244.621	5.266.882	5.201.708	5.197.125
% Ocupació	78,3	79	78	78,9	79,6	79,5	79,1	79,9	79,4	80,3
Rotació	35,4	36,5	38,3	39,9	41,7	43,3	43,5	46,2	47,1	48,1
Estada mitjana	8,1	7,9	7,4	7,2	7	6,7	6,6	6,3	6,2	6,1
<b>Atenció sociosanitària</b>										
Llits en funcionament	5.201	5.019	5.212	5.354	5.727	5.904	6.091	6.327	6.592	6.629
Altes	7.141	8.063	9.512	11.928	14.069	16.088	17.949	19.898	22.087	23.701
Estades	1.779.005	1.746.856	1.815.669	1.871.716	1.991.849	2.009.674	2.107.308	2.243.197	2.239.499	2.342.481
% Ocupació	93,7	95,4	95,4	95,8	95,3	93,3	94,8	97,1	93,1	96,8
Rotació	1,4	1,6	1,8	2,2	2,5	2,7	2,9	3,1	3,4	3,6
Estada mitjana	249,1	216,7	190,9	156,9	141,6	124,9	117,4	112,7	101,4	98,8
<b>Atenció en hospitals psiquiàtrics</b>										
Llits en funcionament	5.108	5.144	5.140	5.036	5.021	4.473	4.434	4.806	4.631	4.562
Altes	8.275	8.740	9.774	10.557	10.808	10.823	10.882	11.412	11.355	11.775
Estades	1.679.873	1.692.034	1.685.177	1.628.543	1.631.347	1.486.850	1.462.470	1.572.886	1.517.953	1.544.172
% Ocupació	90,1	90,1	89,8	88,6	89	91,1	90,4	89,7	89,8	92,7
Rotació	1,6	1,7	1,9	2,1	2,2	2,4	2,5	2,4	2,5	2,6
Estada mitjana	203	193,6	172,4	154,3	150,9	137,4	134,4	137,8	133,7	131,1

**Taula 15 (continuació). Evolució de l'activitat hospitalària segons el tipus d'assistència. Catalunya, 2002-2011**

Tipus d'assistència	2002	2003	2004	2005	2006	2007	2008	2009	2010	2011
<b>Atenció d'aguts</b>										
Llits en funcionament	17.418	17.263	17.366	17.283	17.303	17.481	17.238	17.149	17.097	16.309
Altes	840.177	856.202	874.008	865.800	893.788	900.633	901.714	889.941	890.174	860.392
Estades	5.137.283	5.067.472	5.015.304	5.013.663	4.930.363	5.023.642	4.988.191	4.861.007	4.857.423	4.611.961
% Ocupació	80,8	80,4	79,1	79,5	78,07	78,73	79,28	77,66	77,84	77,48
Rotació	48,2	49,6	50,3	50,1	51,66	51,52	52,31	51,89	52,07	52,76
Estada mitjana	6,1	5,9	5,7	5,8	5,52	5,58	5,53	5,46	5,46	5,36
<b>Atenció socio sanitària</b>										
Llits en funcionament	6.836	7.341	7.991	7.892	8.550	8.395	8.686	8.672	8.656	8.487
Altes	26.418	28.674	29.809	30.854	34.025	32.849	34.860	37.702	38.441	39.886
Estades	2.393.781	2.492.173	2.734.863	2.628.688	2.867.714	2.825.307	2.929.191	2.953.748	2.935.700	2.818.252
% Ocupació	95,9	93	93,8	91,3	91,89	92,2	92,39	93,32	92,92	90,98
Rotació	3,9	3,9	3,7	3,9	5,98	3,91	4,01	4,35	4,44	4,70
Estada mitjana	90,6	86,9	91,7	85,2	84,28	86,01	84,03	78,34	76,37	70,66
<b>Atenció en hospitals psiquiàtrics</b>										
Llits en funcionament	4.586	4.562	4.712	4.712	4.645	4.654	4.614	4.538	4.369	4.125
Altes	11.878	12.316	12.826	12.462	11.886	12.247	12.940	13.169	13.368	11.812
Estades	1.518.865	1.412.431	1.484.161	1.504.613	1.473.010	1.477.416	1.491.709	1.449.061	1.410.946	1.356.005
% Ocupació	90,7	84,8	86,3	87,5	86,88	86,97	88,58	87,48	88,48	90,06
Rotació	2,6	2,7	2,7	2,6	2,56	2,63	2,80	2,90	3,06	2,86
Estada mitjana	127,9	114,7	115,7	120,7	123,93	120,63	115,28	110,04	105,55	114,80



Figura 9. Evolució dels llits en funcionament per 1.000 habitants segons el tipus d'assistència. Catalunya, 1992-2011

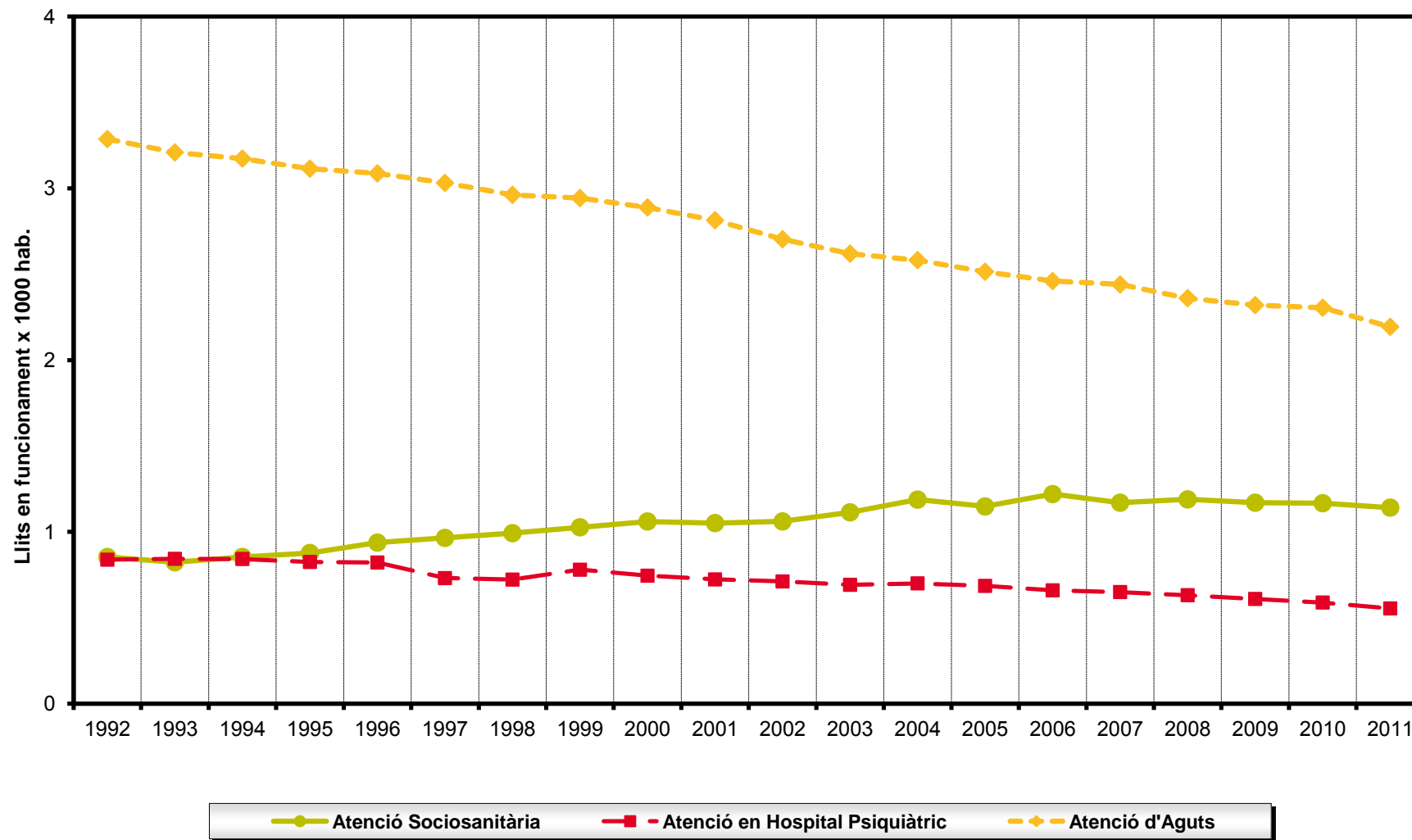
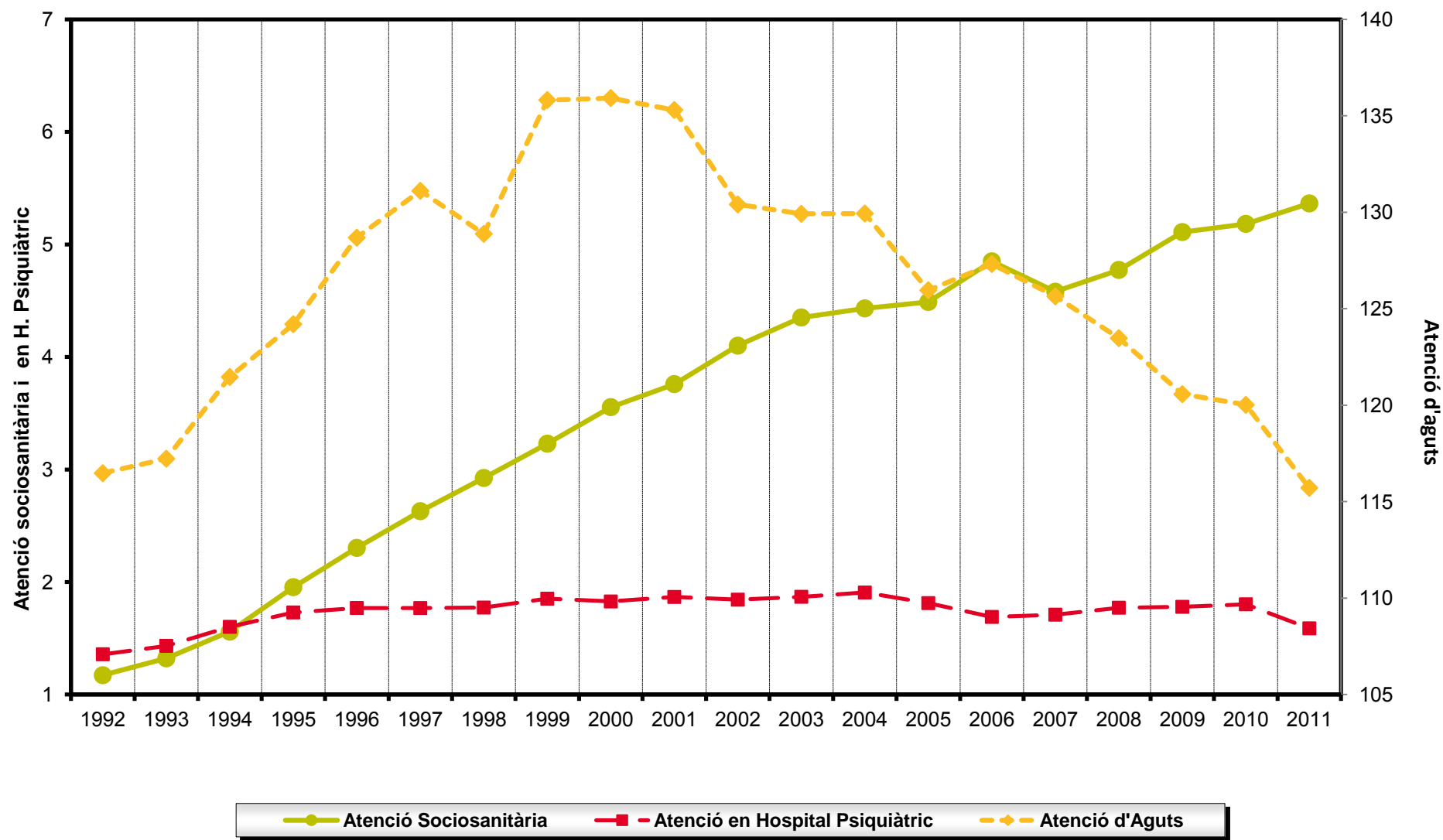
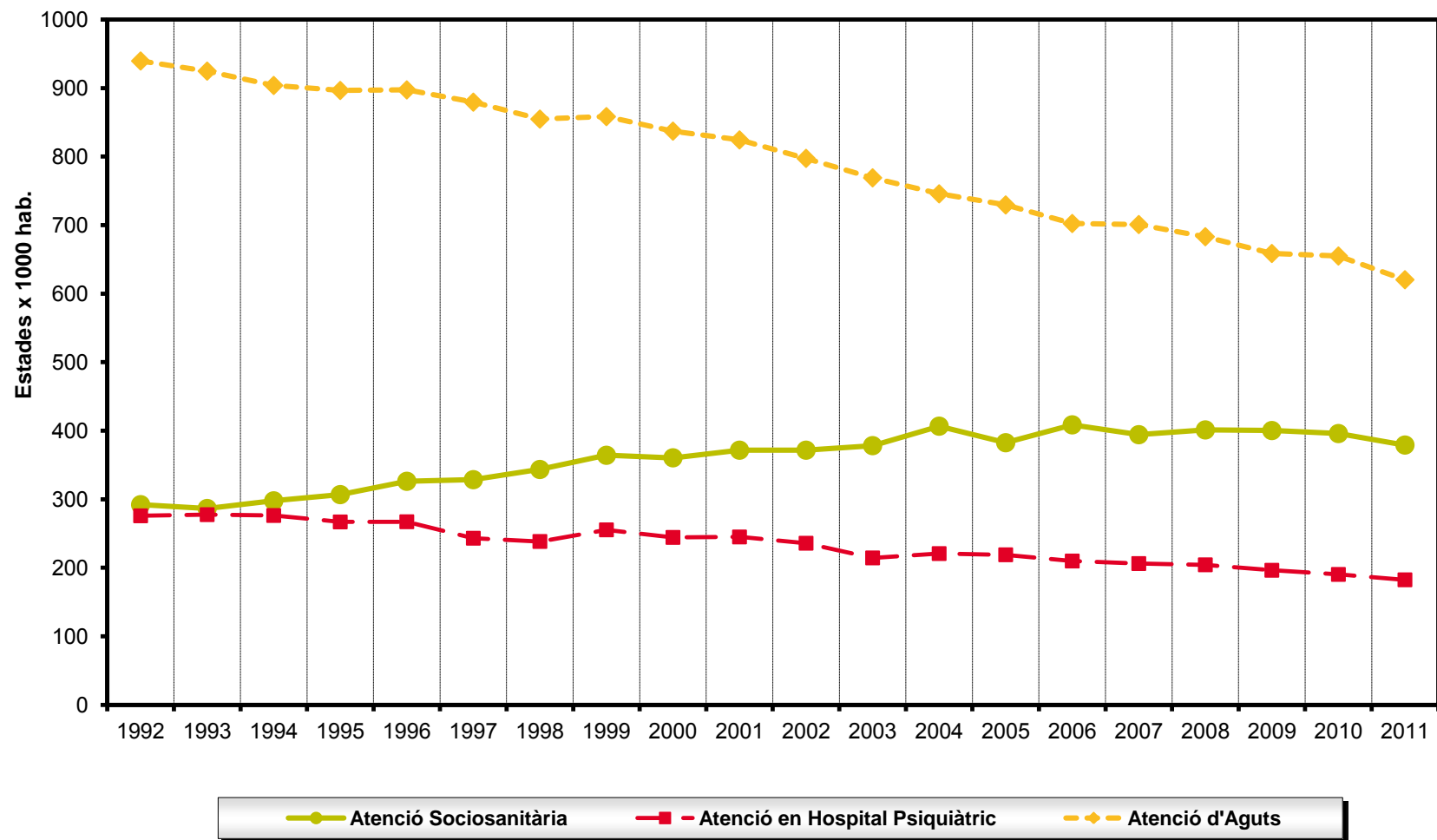


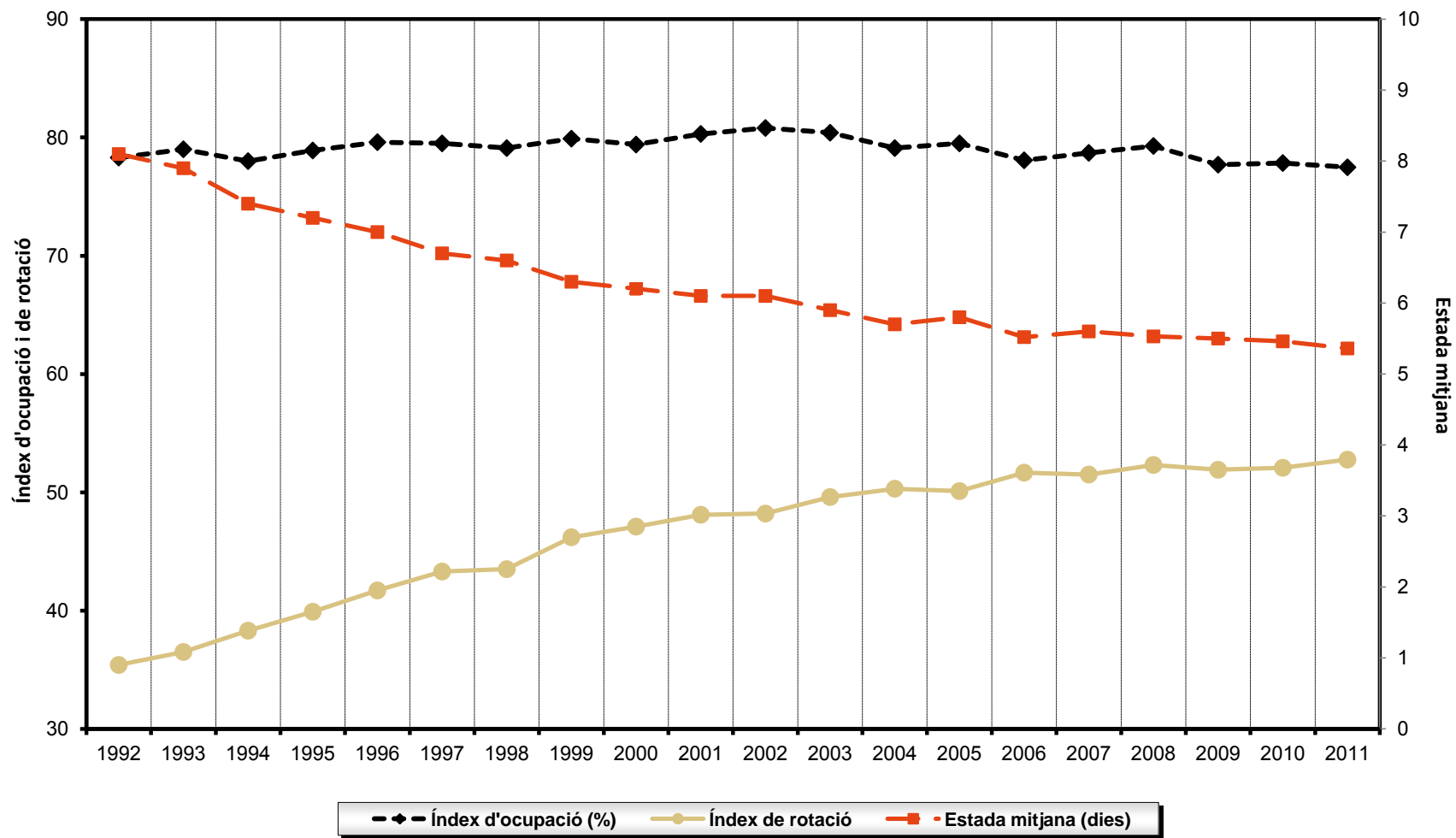
Figura 10. Evolució de les altes per 1.000 habitants segons el tipus d'assistència. Catalunya, 1992-2011



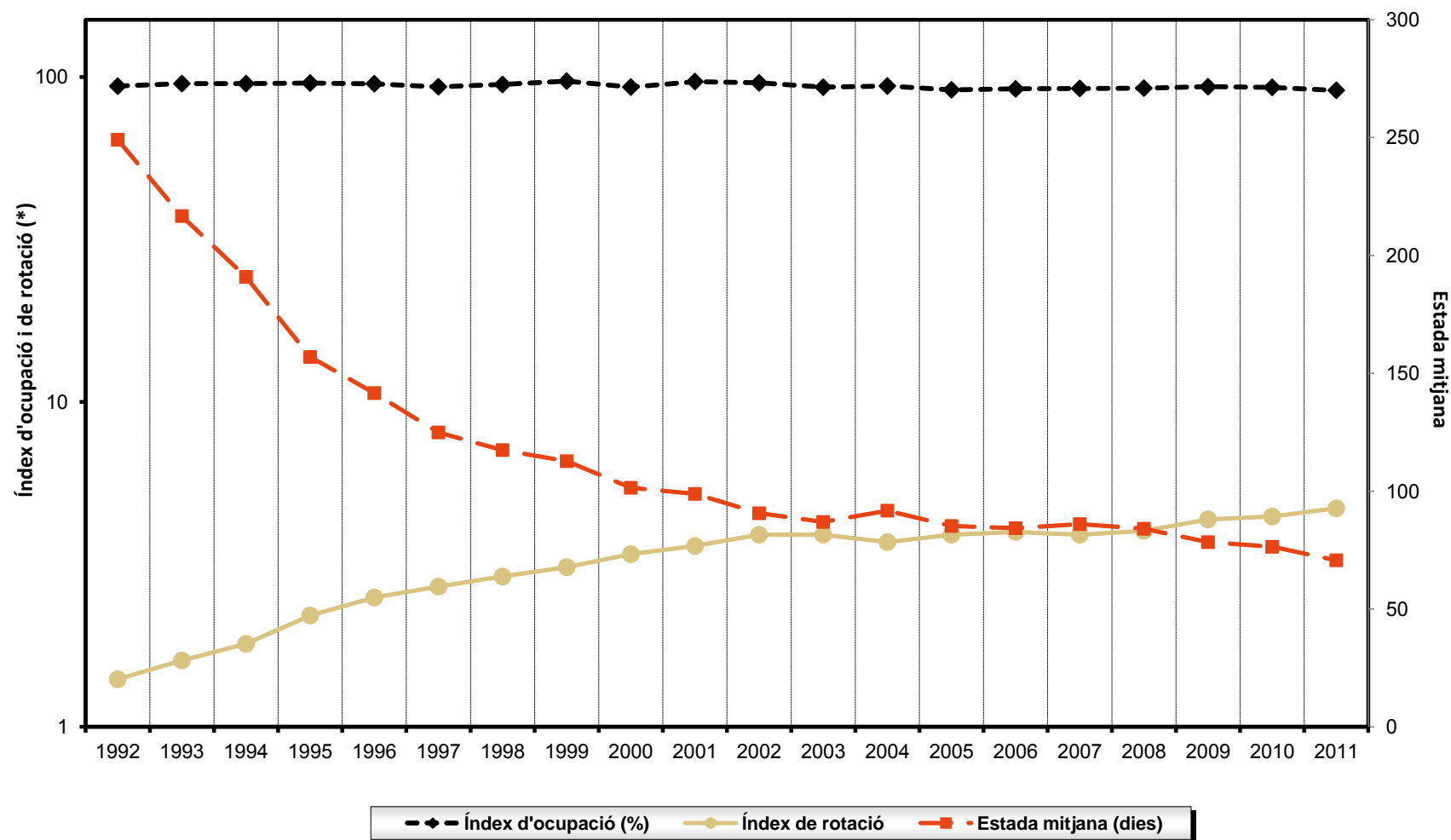
**Figura 11. Evolució de les estades per 1.000 habitants segons el tipus d'assistència. Catalunya, 1992-2011**



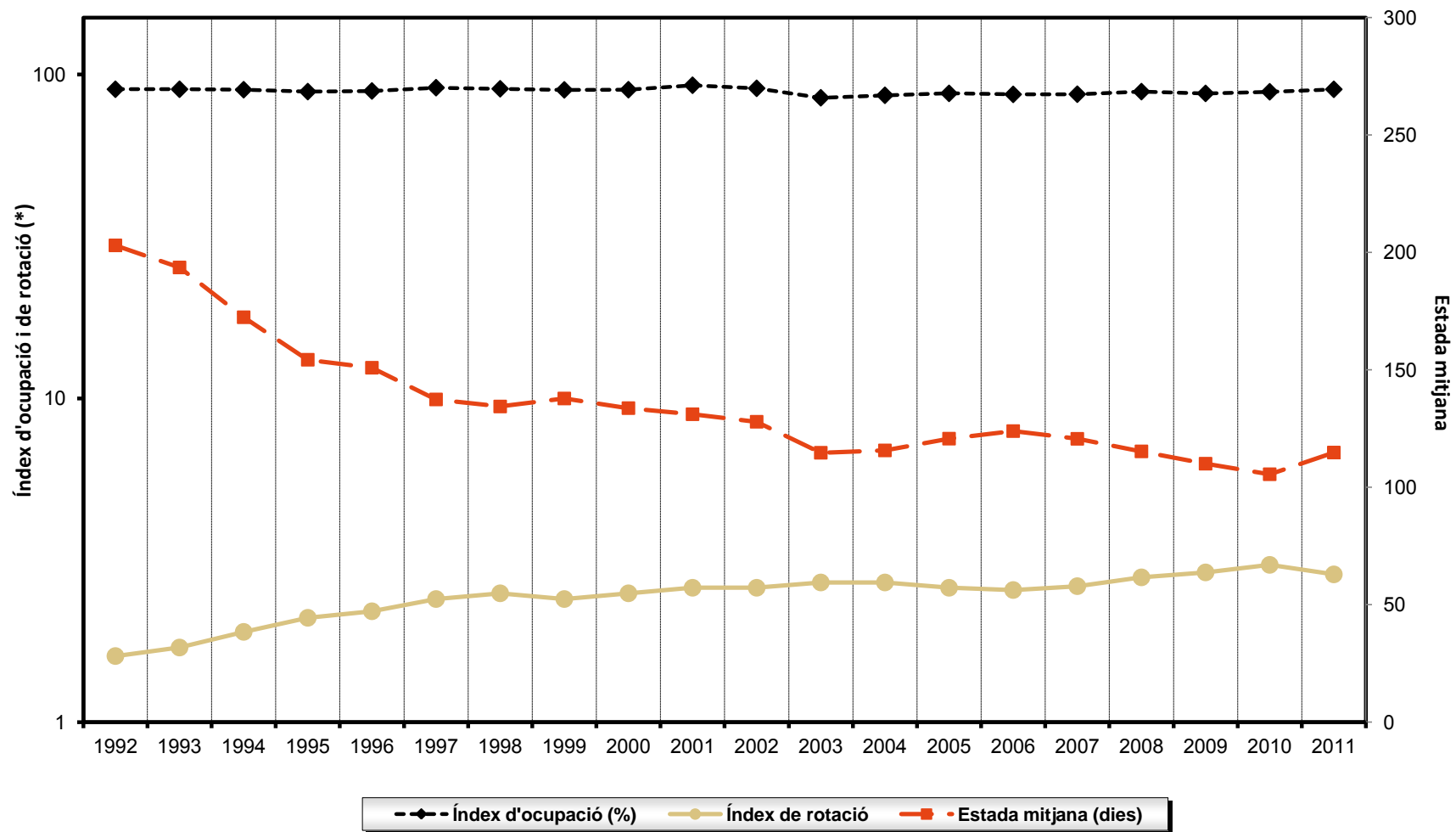
**Figura 12. Evolució de l'índex d'ocupació, índex de rotació i estada mitjana de l'atenció d'aguts. Catalunya, 1992-2011**



**Figura 13. Evolució de l'índex d'ocupació, índex de rotació i estada mitjana de l'atenció socio sanitària. Catalunya, 1992-2011**



**Figura 14. Evolució de l'índex d'ocupació, índex de rotació i estada mitjana de l'atenció en hospitals psiquiàtrics. Catalunya, 1992-2011**



## Annex 1. Material i mètodes

Les dades d'aquest informe inclouen informació provinent de dues fonts. La part fonamental, relacionada amb la dotació i l'activitat assistencial i econòmica dels centres hospitalaris de Catalunya, es recull mitjançant el qüestionari electrònic implantat el 2010, el qual es va modificar i reestructurar respecte al d'anys anteriors.

La segona font de dades utilitzada és el Registre de Centres, Serveis i Establiments Sanitaris (RECESES) del Departament de Salut (DS), que aporta informació sobre la localització territorial del centre hospitalari, dades relatives al titular de la gestió i a la finalitat del centre hospitalari (entesa com el tipus d'activitat o especialitat mèdica a la qual dedica majoritàriament el seu dispositiu assistencial). Així mateix, el Servei Català de la Salut (SCS) informa anualment del tipus de concert que té amb cada hospital.

El qüestionari conté 1.328 variables, agrupades en 11 mòduls (del mòdul A al K, dividits en submòduls), cada un dels quals constitueix una unitat temàtica segons el seu contingut:

- A1. Filiació / A2. Oferta assistencial
- B1. Dotació de l'hospital / B2. Dotació tecnològica en funcionament
- C. Personal
- D. Personal en formació
- E. Serveis contractats pel centre
- F1. Activitat en hospitalització / F2. Activitat en consultes
- G. Activitat en serveis centrals
- H1. Activitat al servei d'urgències (hospital) / H2. Activitat quirúrgica / H3. Altres àrees d'activitat / H4. Activitat obstètrica
- I. Activitat assistencial segons el règim econòmic dels pacients
- J1. Compres i despeses / J2. Inversions realitzades a l'any
- K. Ingressos corrents

## Definicions

- **Centres extrahospitalaris dependents.** Centres dependents de l'hospital que declara, amb el qual tenen el pressupost conjunt, el mateix NIF i que estan donats d'alta com a tals al Registre de Centres del Departament de Salut, amb el codi de centre extrahospitalari corresponent. Només s'hi inclouen els centres l'activitat principal dels quals correspon a: urgències, telemedicina, serveis sanitaris integrats en una organització no sanitària, rehabilitació i recuperació, diàlisi, diagnòstic, cirurgia ambulatoria, centre polivalent i hospital de dia. No s'hi inclouen els centres d'atenció primària (CAP).

Les dades corresponents als centres extrahospitalaris estan incloses en totes les taules de resultats del 2011, excepte a les taules de dades de personal (taules 3 i 4).

- **Hospitals públics i privats (segons concert).** Aquesta agrupació correspon a la font de finançament en què recau majoritàriament la seva activitat. Es basa en l'existència o no d'un acord econòmic entre un òrgan públic finançador (l'SCS) i una entitat proveïdora o un centre hospitalari, per tal que aquest últim presti serveis assistencials d'hospitalització.

-**Públics:** es consideren els hospitals que tenen algun concert amb l'SCS tot i que també poden tenir alguna activitat no concertada.

-**Privats:** es consideren els centres que no disposen de cap concert estable amb l'SCS tot i que poden tenir alguna activitat concertada ocasionalment.

- **Tipus de concert i d'atenció.** Els hospitals que **tenen algun tipus de concert amb l'SCS** s'han agrupat segons el tipus de concert i/o la seva activitat d'hospitalització i s'han considerat com:

- **D'aguts:** centres que tenen concert d'aguts tot i que a més poden tenir algun altre tipus de concert (socio sanitari i/o psiquiàtric). Corresponen als centres hospitalaris d'aguts del SISCAT (Decret 196/2010, de 14 de desembre, del sistema sanitari integral d'utilització pública de Catalunya).

- **Socio sanitari:** centres que tenen bàsicament concert socio sanitari i exclusivament activitat socio sanitària.

- **Psiquiàtric:** centres que tenen bàsicament concert psiquiàtric i exclusivament activitat psiquiàtrica.

- **Socio sanitari i psiquiàtric:** centres que tenen concert i activitat tant socio sanitària com psiquiàtrica.



Els hospitals **sense concert** amb l'SCS, s'han considerat:

- **Aguts, sociosanitari i/o psiquiàtric** en funció del tipus d'assistència a la qual dediquen el 80% o més dels seus llits en funcionament.
- **Estada mitjana (EM).** Nombre d'estades que han causat, de mitjana, les altes d'un servei, un centre o d'un grup de centres durant l'any estudiat (total estades / total altes).
- **Índex d'ocupació (% ocupació).** Percentatge d'utilització mitjana de la dotació de llits oferta per un servei, un centre o un grup de centres durant l'any estudiat:  $[(\text{total estades} / \text{total llits} \times 365) \times 100]$ .
- **Índex de rotació (rotació).** Nombre mitjà d'altes que s'han produït en cadascun dels llits d'un servei, centre o grup de centres durant l'any estudiat: (total altes / total llits).
- **Visites (2a/1a).** Nombre de visites successives per cada primera visita. (visites successives / primeres visites).
- **Personal ajustat a 40 hores setmanals.** [(Personal amb contracte  $\geq$  36 hores setmanals –inclou MIR–) + (0,5 x personal amb contracte < 36 hores setmanals) + (0,15 x personal col·laborador)].
- **Ambulatorització quirúrgica (%).** Intervencions de cirurgia major ambulatoria (CMA) respecte del total d'intervencions quirúrgiques en percentatge:  $[\text{intervencions CMA} / (\text{intervencions CMA} + \text{intervencions amb hospitalització})] \times 100$ .
- **Unitat de Mesura d'Activitat (UMA).** Unitat bàsica d'activitat de l'hospital ponderada segons la càrrega de treball estimada de cada activitat:  $\{[(\text{altes} + \text{intervencions CMA}) \times 1] + (0,0266 \times \text{visites totals}) + (0,0472 \times \text{urgències}) + (0,0796 \times \text{resta d'intervencions sense ingrés}) + (0,0907 \times \text{sessions hospital de dia})\}$ . Aquest indicador utilitza algorismes de ponderació extrets de l'Índex UME (Unitat de Mesura Estandaritzada) utilitzat a la Central de Balanços, però no incorpora ponderacions relatives a la complexitat i, per tant, no són comparables.
- **Diferència amb l'any anterior.** Diferència en termes absoluts del valor d'una variable o d'un indicador respecte de l'any l'anterior.  $[\text{Diferència} (\text{any}_{-1} - \text{any}) = (\text{indicador}_{\text{any}} - \text{indicador}_{\text{any}-1})]$ .

- **Percentatge de canvi (% de canvi).** Diferència percentual del valor d'una variable o d'un indicador respecte al valor de l'any anterior.  $\{PC = [(indicador_{any} - indicador_{any-1}) / indicador_{any-1}] * 100\}$ .

L'agrupació territorial sanitària utilitzada en l'informe (taules 11, 12 i 13) és la que estableix el Decret 105/2005, de 31 de maig, de delimitació de les regions sanitàries i dels sectors sanitaris del Servei Català de la Salut. En les taules d'indicadors hospitalaris segons les regions sanitàries es presenten tan sols aquelles en què hi ha un nombre suficient de centres per tal que es pugui preservar el secret estadístic.

En la sèrie històrica (taules 14 i 15), s'han agrupat les dades segons l'especialització dels llits dels centres hospitalaris, considerats com:

- **Atenció d'aguts:** inclou tots els llits dedicats a aquest tipus d'atenció, tant en hospitals d'aguts com sociosanitaris, excloent els hospitals psiquiàtrics.
- **Atenció sociosanitària:** inclou tots els llits dedicats a aquest tipus d'atenció, tant en hospital d'aguts com sociosanitaris excloent els hospitals psiquiàtrics.
- **Atenció en hospitals psiquiàtrics:** inclou tots els tipus d'atenció prestada en els llits dels centres considerats com hospital psiquiàtric.

En l'annex 2 es presenta la relació dels hospitals que han declarat agrupats segons les categories utilitzades en l'informe i on s'especifiquen els centres que declaren de manera conjunta.

## Annex 2. Centres hospitalaris inclosos a l'EESRI segons tipus de concert, tipologia de l'hospital i regió sanitària, Catalunya 2011

PÚBLICS -amb concert d'aguts		
REGIÓ SANITÀRIA	HOSPITAL	MUNICIPI
RS ALT PIRINEU I ARAN	Espitau Val d'Aran	Vielha e Mijaran
RS ALT PIRINEU I ARAN	Fundació Sant Hospital	La Seu d'Urgell
RS ALT PIRINEU I ARAN	Hospital Comarcal del Pallars	Tremp
RS ALT PIRINEU I ARAN	Hospital de Puigcerdà	Puigcerdà
RS BARCELONA	Clínica del Vallès	Granollers
RS BARCELONA	Fundació Hospital de l'Esperit Sant	Santa Coloma de Gramenet
RS BARCELONA	Fundació Hospital Sant Joan de Déu	Martorell
RS BARCELONA	Fundació Puigvert, IUNA	Barcelona
RS BARCELONA	Hospital Clínic i Provincial - Sabino Arana	Barcelona
RS BARCELONA	Hospital Clínic i Provincial de Barcelona	Barcelona
RS BARCELONA	Hospital Comarcal de l'Alt Penedès	Vilafranca del Penedès
RS BARCELONA	Hospital de la Santa Creu i Sant Pau	Barcelona
RS BARCELONA	Hospital de l'Esperança	Barcelona
RS BARCELONA	Hospital de Mataró	Mataró
RS BARCELONA	Hospital de Mollet	Mollet del Vallès
RS BARCELONA	Hospital de Sabadell	Sabadell
RS BARCELONA	Hospital de Sant Celoni	Sant Celoni
RS BARCELONA	Hospital de Sant Joan de Déu	Esplugues de Llobregat
RS BARCELONA	Hospital de Sant Joan Despí Moisès Broggi	Sant Joan Despí
RS BARCELONA	Hospital de Terrassa	Terrassa
RS BARCELONA	Hospital de Viladecans	Viladecans
RS BARCELONA	Hospital del Mar	Barcelona
RS BARCELONA	Hospital Dos de Maig	Barcelona
RS BARCELONA	Hospital General de Granollers	Granollers
RS BARCELONA	Hospital General de L'Hospitalet	L'Hospitalet de Llobregat
RS BARCELONA	Hospital General Parc Sanitari Sant Joan de Déu	Sant Boi de Llobregat
RS BARCELONA	Hospital Municipal de Badalona	Badalona

EESRI. Estadística dels centres hospitalaris de Catalunya, 2011

RS BARCELONA	Hospital Plató	Barcelona
RS BARCELONA	Hospital Residència Sant Camil - CSG	Sant Pere de Ribes
RS BARCELONA	Hospital Sant Rafael	Barcelona
RS BARCELONA	Hospital Universitari de Bellvitge	L'Hospitalet de Llobregat
RS BARCELONA	Hospital Universitari Germans Trias i Pujol	Badalona
RS BARCELONA	Hospital Universitari Mútua de Terrassa	Terrassa
RS BARCELONA	Hospital Universitari Sagrat Cor	Barcelona
RS BARCELONA	Hospital Universitari Vall d'Hebron	Barcelona
RS BARCELONA	Institut Català d'Oncologia Badalona	Badalona
RS BARCELONA	Institut Català d'Oncologia l'Hospitalet	L'Hospitalet de Llobregat
RS BARCELONA	Institut Guttmann	Badalona
RS CAMP DE TARRAGONA	Centre MQ Reus	Reus
RS CAMP DE TARRAGONA	Hospital de Sant Pau i Santa Tecla	Tarragona
RS CAMP DE TARRAGONA	Hospital del Vendrell	El Vendrell
RS CAMP DE TARRAGONA	Hospital Universitari de Sant Joan de Reus	Reus
RS CAMP DE TARRAGONA	Hospital Universitari Joan XXIII de Tarragona	Tarragona
RS CAMP DE TARRAGONA	Pius Hospital de Valls	Valls
RS CATALUNYA CENTRAL	Centre Hospitalari	Manresa
RS CATALUNYA CENTRAL	Hospital Comarcal de Sant Bernabé	Berga
RS CATALUNYA CENTRAL	Hospital d'Igualada	Igualada
RS CATALUNYA CENTRAL	Hospital General de Vic	Vic
RS GIRONA	Clínica Girona	Girona
RS GIRONA	Clínica Salus Infirmorum	Banyoles
RS GIRONA	Hospital Comarcal de Blanes	Blanes
RS GIRONA	Hospital Comarcal Sant Jaume de Calella	Calella
RS GIRONA	Hospital de Campdevàrol	Campdevàrol
RS GIRONA	Hospital de Figueres	Figueres
RS GIRONA	Hospital de Palamós	Palamós
RS GIRONA	Hospital de Sant Jaume d'Olot	Olot
RS GIRONA	Hospital Santa Caterina	Salt
RS GIRONA	Hospital Universitari de Girona Dr. Josep Trueta	Girona
RS GIRONA	ICO Girona	Girona

EESRI. Estadística dels centres hospitalaris de Catalunya, 2011

RS LLEIDA	Clínica Terres de Ponent	Lleida
RS LLEIDA	Hospital Santa Maria	Lleida
RS LLEIDA	Hospital Universitari Arnau de Vilanova	Lleida
RS TERRES DE L'EBRE	Clínica Terres de l'Ebre	Tortosa
RS TERRES DE L'EBRE	Hospital Comarcal d'Amposta	Amposta
RS TERRES DE L'EBRE	Hospital Comarcal Móra d'Ebre	Móra d'Ebre
RS TERRES DE L'EBRE	Hospital Verge de la Cinta de Tortosa	Tortosa

PÚBLICS -amb concert <b>sociosanitari</b>		
REGIÓ SANITÀRIA	HOSPITAL	MUNICIPI
RS BARCELONA	Antic Hospital de Sant Jaume i Santa Magdalena	Mataró
RS BARCELONA	Casal de Curació	Vilassar de Mar
RS BARCELONA	Centre Blauclínic Sant Josep Oriol	Barcelona
RS BARCELONA	Centre Euroresidències Les Corts	Barcelona
RS BARCELONA	Centre Geriàtric del Maresme	Mataró
RS BARCELONA	Centre Mèdic Molins, SL	Molins de Rei
RS BARCELONA	Centre Polivalent Can Fosch	L'Ametlla del Vallès
RS BARCELONA	Centre Social i Sanitari Frederica Montseny	Viladecans
RS BARCELONA	Centre Sociosanitari Ricard Fortuny	Vilafranca del Penedès
RS BARCELONA	Centre sociosanitari Blauclínic Dolors Aleu	Barcelona
RS BARCELONA	Centre Sociosanitari Can Torras	Alella
RS BARCELONA	Centre Sociosanitari d'Esplugues	Esplugues de Llobregat
RS BARCELONA	Centre Sociosanitari El Carme	Badalona
RS BARCELONA	Centre Sociosanitari Mutuam Güell	Barcelona
RS BARCELONA	Centre Sociosanitari Palau	Barcelona
RS BARCELONA	Centre Sociosanitari Sant Jordi	Cornellà de Llobregat
RS BARCELONA	Centre Sociosanitari Sant Jordi de Vall d'Hebrón	Barcelona
RS BARCELONA	Centre Sociosanitari Verge del Puig	Sant Celoni
RS BARCELONA	Centre Vallparadís	Terrassa
RS BARCELONA	Clínica Barceloneta, SA	Barcelona
RS BARCELONA	Clínica Coroleu	Barcelona
RS BARCELONA	Clínica Nostra Senyora de Guadalupe	Esplugues de Llobregat

EESRI. Estadística dels centres hospitalaris de Catalunya, 2011

RS BARCELONA	Clínica Sant Antoni	Barcelona
RS BARCELONA	Clínica Solarium	Barcelona
RS BARCELONA	Hospital de Sant Llàtzer	Terrassa
RS BARCELONA	Hospital Sant Antoni Abat - CSG	Vilanova i la Geltrú
RS BARCELONA	Hospital Sociosanitari Pere Virgili	Barcelona
RS BARCELONA	Nou Hospital Evangèlic	Barcelona
RS BARCELONA	Prytanis Hospitalet Centre Sociosanitari	L'Hospitalet de Llobregat
RS BARCELONA	Prytanis Sant Boi Centre Sociosanitari	Sant Boi de Llobregat
RS BARCELONA	Regina SAR	Barcelona
RS BARCELONA	Residència AIDAR	Barcelona
RS BARCELONA	Residència l'Estada	Sant Andreu de Llaveneres
RS BARCELONA	Residència Santa Susanna	Caldes de Montbui
RS BARCELONA	SAR La Salut Josep Servat	Barcelona
RS BARCELONA	Serveis Clínics, SA	Barcelona
RS BARCELONA	Unitat de Cures Pal·liatives	Barcelona
RS CAMP DE TARRAGONA	Centre Sociosanitari Ciutat de Reus	Reus
RS CAMP DE TARRAGONA	Centre Sociosanitari i Residència Assistida Salou	Salou
RS CAMP DE TARRAGONA	Centre Sociosanitari Llevant	Tarragona
RS CAMP DE TARRAGONA	Hospital Sociosanitari Francolí	Tarragona
RS CAMP DE TARRAGONA	Policlínica Comarcal del Vendrell	El Vendrell
RS CAMP DE TARRAGONA	Residència Vila-Seca	Vila-seca
RS CATALUNYA CENTRAL	Centre Sanitari del Solsonès, FPC	Solsona
RS CATALUNYA CENTRAL	Fundació Sanitària Sant Josep	Igualada
RS CATALUNYA CENTRAL	Hospital de la Santa Creu	Vic
RS CATALUNYA CENTRAL	Hospital de Sant Andreu	Manresa
RS CATALUNYA CENTRAL	Hospital de Sant Jaume	Manlleu
RS CATALUNYA CENTRAL	Residència Puig-reig	Puig-reig
RS CATALUNYA CENTRAL	SAR Mont Martí	Puig-reig
RS GIRONA	Centre Palamós Gent Gran	Palamós
RS GIRONA	Centre Sociosanitari Bernat Jaume	Figueres
RS GIRONA	Centre Sociosanitari MUTUAM Girona	Girona
RS GIRONA	Centre Sociosanitari Parc Hospitalari Martí i Julià	Salt

EESRI. Estadística dels centres hospitalaris de Catalunya, 2011

RS GIRONA	Hospital de Sant Jaume	Blanes
RS GIRONA	Hospital Sociosanitari de Lloret de Mar	Lloret de Mar
RS GIRONA	Residència de Gent Gran Puig d'en Roca	Girona
RS GIRONA	Residència Geriàtrica Maria Gay	Girona
RS LLEIDA	Hospital Jaume Nadal Meroles	Lleida
RS LLEIDA	Residència Terraferma	Alpicat
RS TERRES DE L'EBRE	Hospital de la Santa Creu	Tortosa

**PÚBLICS -amb concert *psiquiàtric***

REGIÓ SANITÀRIA	HOSPITAL	MUNICIPI
RS ALT PIRINEU I ARAN	Castell d'Oliana Residencial, SL	Oliana
RS BARCELONA	Benito Menni, Complex Assistencial en Salut Mental	Sant Boi de Llobregat
RS BARCELONA	Benito Menni, Complex Assistencial en Salut Mental	Granollers
RS BARCELONA	Clínica Llúria	Barcelona
RS BARCELONA	Comunitat Terapèutica Arenys de Munt	Arenys de Munt
RS BARCELONA	Institut Freedman	Esplugues de Llobregat
RS BARCELONA	Serveis Sanitaris Penitenciaris Can Brians	Sant Esteve de Sesrovires
RS BARCELONA	Unitat Polivalent Benito Menni en Salut Mental	L'Hospitalet de Llobregat
RS BARCELONA	Unitat Polivalent Salut Mental Barcelona Nord	Barcelona
RS CAMP DE TARRAGONA	Sanatori Villablanca, SA	Reus
RS GIRONA	Hospital Psiquiàtric	Salt
RS LLEIDA	Centre Assistencial Sant Joan de Déu	Almacelles
RS LLEIDA	Clínica Psiquiàtrica Bellavista	Lleida
RS TERRES DE L'EBRE	Unitat Polivalent en Salut Mental d'Amposta	Amposta

**PÚBLICS -amb concert *psiquiàtric i sociosanitari***

REGIÓ SANITÀRIA	HOSPITAL	MUNICIPI
RS BARCELONA	Centre Fòrum	Barcelona
RS BARCELONA	Centres Assistencials Dr. Emili Mira i López	Santa Coloma de Gramenet
RS BARCELONA	Clínica Secretari Coloma	Barcelona
RS BARCELONA	Fundació Sociosanitària de Barcelona	L'Hospitalet de Llobregat
RS BARCELONA	Hospital Mare de Déu de la Mercè	Barcelona

EESRI. Estadística dels centres hospitalaris de Catalunya, 2011

RS BARCELONA	Parc Sanitari Sant Joan de Déu	Sant Boi de Llobregat
RS BARCELONA	Sagrat Cor, Serveis de Salut Mental	Martorell
RS BARCELONA	Sant Joan de Déu - Numància	Barcelona
RS CAMP DE TARRAGONA	Institut Pere Mata, SA	Reus
RS LLEIDA	Hospital Jaume d'Urgell	Balaguer

PRIVATS -Aguts		
REGIÓ SANITÀRIA	HOSPITAL	MUNICIPI
RS BARCELONA	Centre de Prevenció i Rehabilitació ASEPEYO	Sant Cugat del Vallès
RS BARCELONA	Centre d'Oftalmologia Barraquer	Barcelona
RS BARCELONA	Centre Mèdic Delfos, SA	Barcelona
RS BARCELONA	Centre Mèdic Sant Jordi de Sant Andreu, SA	Barcelona
RS BARCELONA	Centre Mèdic Teknon, SL	Barcelona
RS BARCELONA	Centro Internacional de Medicina Avanzada, SA	Barcelona
RS BARCELONA	Clínica Corachan, SA	Barcelona
RS BARCELONA	Clínica Creu Blanca	Barcelona
RS BARCELONA	Clínica del Pilar Sant Jordi	Barcelona
RS BARCELONA	Clínica Diagonal	Esplugues de Llobregat
RS BARCELONA	Clínica MC-Copèrnic	Barcelona
RS BARCELONA	Clínica MC-Londres	Barcelona
RS BARCELONA	Clínica Mútua de Terrassa	Terrassa
RS BARCELONA	Clínica Nostra Senyora del Remei	Barcelona
RS BARCELONA	Clínica Planas	Barcelona
RS BARCELONA	Clínica Sagrada Família	Barcelona
RS BARCELONA	Clínica Sant Honorat	Barcelona
RS BARCELONA	Clínica Tres Torres	Barcelona
RS BARCELONA	CQM Clínic Maresme, SL	Mataró
RS BARCELONA	Hospital de Barcelona	Barcelona
RS BARCELONA	Hospital de Nens de Barcelona	Barcelona
RS BARCELONA	Hospital FREMAP Barcelona	Barcelona
RS BARCELONA	Hospital General de Catalunya	Sant Cugat del Vallès
RS BARCELONA	Hospital Quirón	Barcelona



EESRI. Estadística dels centres hospitalaris de Catalunya, 2011

RS BARCELONA	Mútua de Granollers	Granollers
RS BARCELONA	Policlínica Barcelona	Barcelona
RS BARCELONA	USP Institut Universitari Dexeus	Barcelona
RS CAMP DE TARRAGONA	Clínica Activa Mútua 2008	Tarragona
RS CAMP DE TARRAGONA	Clínica Monegal	Tarragona
RS CATALUNYA CENTRAL	Clínica Sant Josep	Vic
RS GIRONA	Clínica Bofill	Girona
RS GIRONA	Clínica Quirúrgica Onyar	Girona
RS GIRONA	Clínica Santa Creu	Figueres
RS LLEIDA	Clínica Nostra Senyora Perpetu Socors	Lleida
RS LLEIDA	Hospital Montserrat	Lleida

**PRIVATS -Psiquiàtric i/o sociosanitari**

REGIÓ SANITÀRIA	HOSPITAL	MUNICIPI
RS BARCELONA	Centre Collserola Mutual	Barcelona
RS BARCELONA	Centre Gerontològic AMMA Sant Cugat	Sant Cugat del Vallès
RS BARCELONA	Centre Integral Serveis Salut Mental Comunitària	Barcelona
RS BARCELONA	Centre Stauros	Barcelona
RS BARCELONA	Clínica Galatea	Barcelona
RS BARCELONA	ITA Maresme-Barcelona	Barcelona
RS BARCELONA	ITA Maresme-Cabrils	Cabrils
RS BARCELONA	Lepant Residencial QGG, SL	Barcelona

**Centres hospitalaris que han declarat conjuntament amb altres centres**

REGIÓ SANITÀRIA	HOSPITAL	MUNICIPI
RS ALT PIRINEU I ARAN	Hospital de Puigcerdà	Puigcerdà
RS ALT PIRINEU I ARAN	Residència de Puigcerdà	Puigcerdà
RS BARCELONA	Hospital General de l'Hospitalet	L'Hospitalet de Llobregat
RS BARCELONA	Centre Sociosanitari de l'Hospitalet	L'Hospitalet de Llobregat

EESRI. Estadística dels centres hospitalaris de Catalunya, 2011


RS CAMP DE TARRAGONA	Pius Hospital de Valls	Valls
RS CAMP DE TARRAGONA	Residència Alt Camp	Valls
RS CATALUNYA CENTRAL	Centre Hospitalari	Manresa
RS CATALUNYA CENTRAL	Clínica Sant Josep	Manresa
RS CATALUNYA CENTRAL	Hospital Sant Joan de Déu	Manresa
RS CATALUNYA CENTRAL	Hospital General de Vic	Vic
RS CATALUNYA CENTRAL	Clínica de Vic	Vic

**Centres de nova incorporació a l'EESRI 2011**

REGIÓ SANITÀRIA	HOSPITAL	MUNICIPI
RS BARCELONA	Clínica del Vallés	Sabadell
RS BARCELONA	Clínica Sant Antoni	Barcelona
RS BARCELONA	Unitat Polivalent Benito Menni en Salut Mental	L'Hospitalet de Llobregat
RS GIRONA	Centre Sociosanitari Parc Hospitalari Martí i Julià	Salt

**Centres que han causat baixa o no han tingut activitat a l'EESRI 2011**

REGIÓ SANITÀRIA	HOSPITAL	MUNICIPI
RS BARCELONA	Centre Gerontològic AMMA Horta	Barcelona
RS BARCELONA	Cínica Figarola	Barcelona
RS BARCELONA	Hucasve SL en Quavitae Barcelona	Barcelona
RS BARCELONA	Institut Europeu de Neurociències	Barcelona
RS BARCELONA	Mapfre Quavitae Barcelona	Barcelona



EESRI. Estadística dels centres hospitalaris de Catalunya, 2011